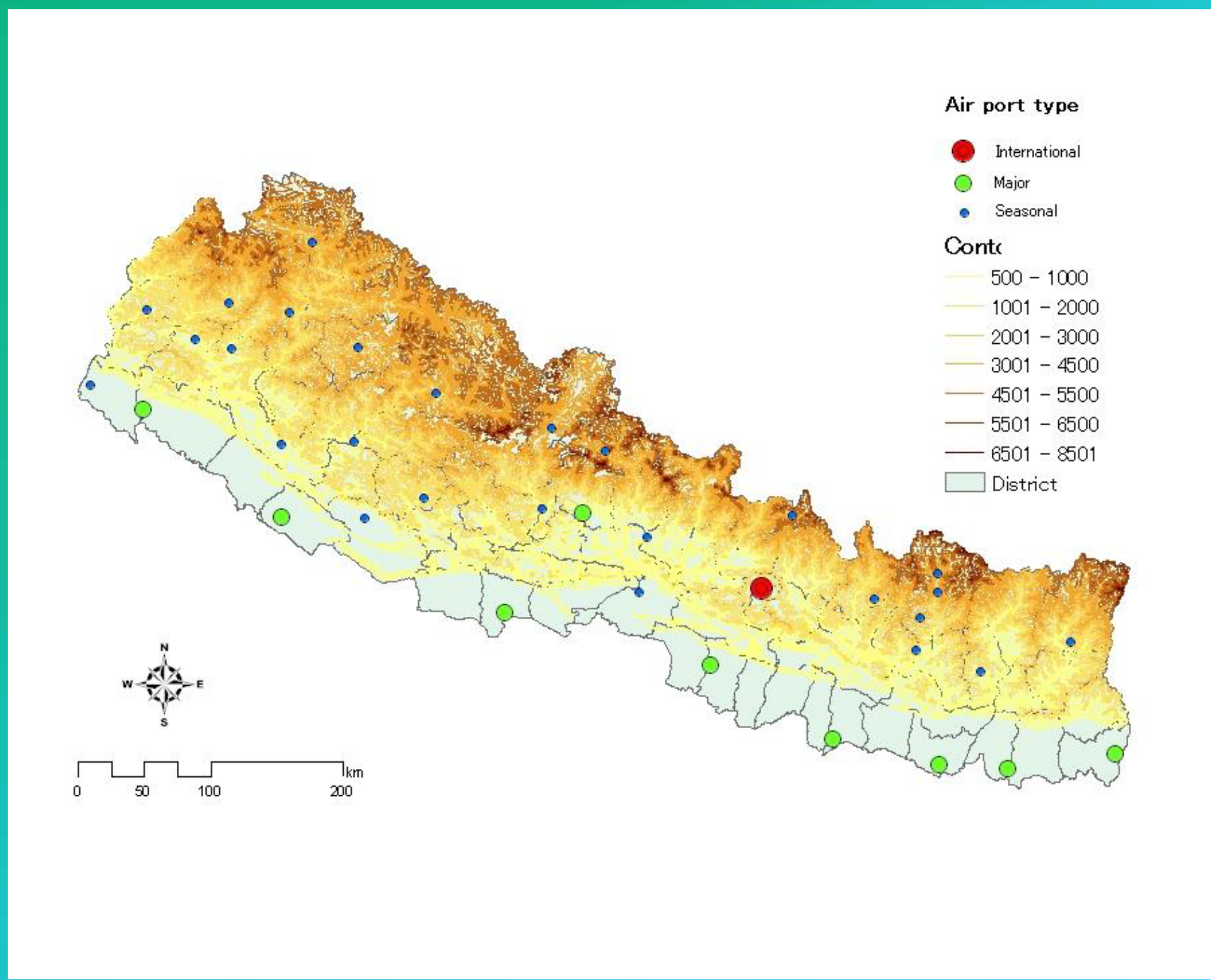
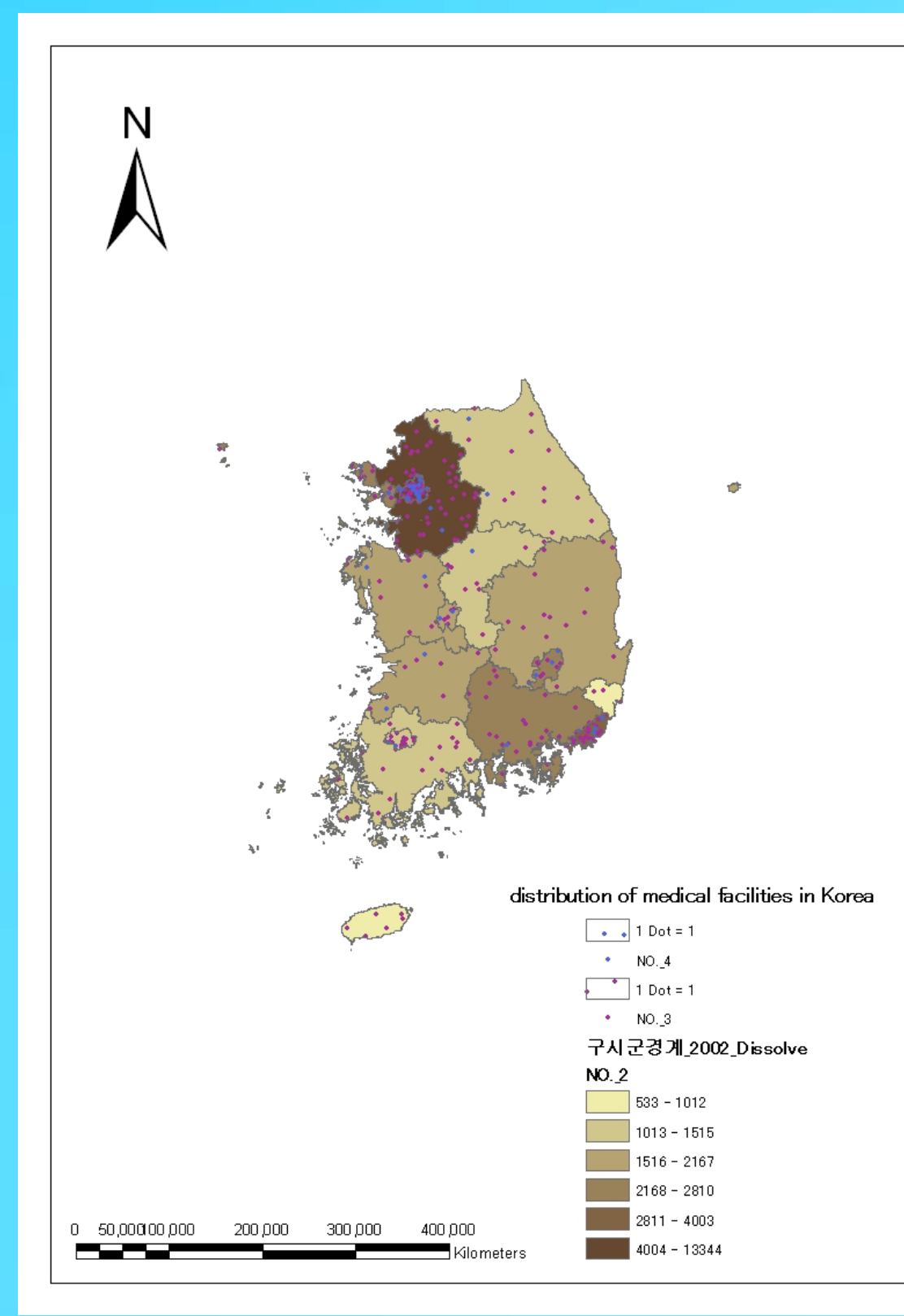


Student Research



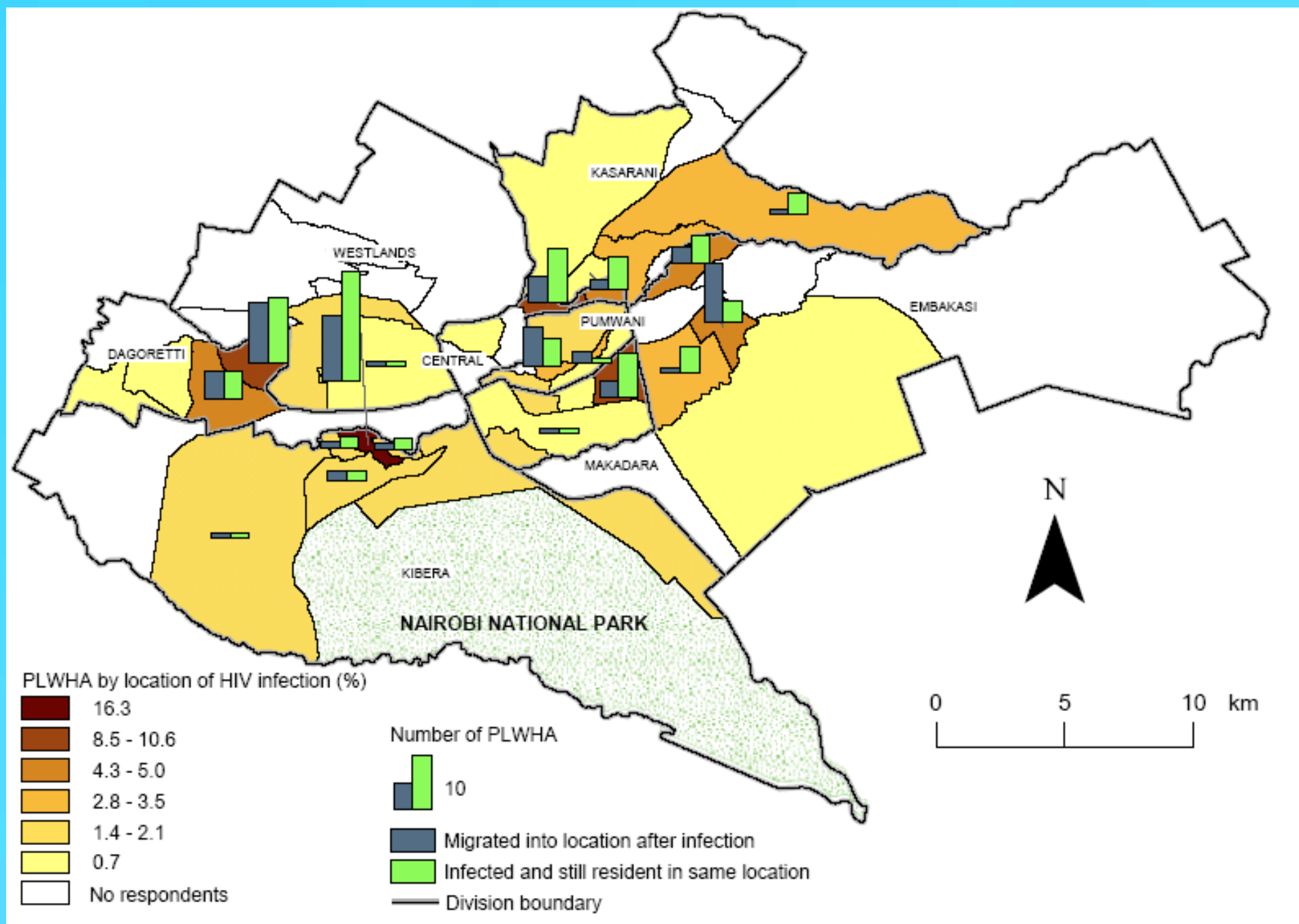
Location of Airport in Nepal

この図は、ネパールの行政界データ、空港の位置データ、標高のデータをGIS上で表示し、ネパールにおける空港の場所と標高の関係を示したものです。この図と空港のデータに含まれる属性から、平野部の空港は通年で利用され、高地の空港は季節的な利用がされていることが考察できます。GISを用いると標高を3Dで可視化でき、そこからより多くの考察ができます。



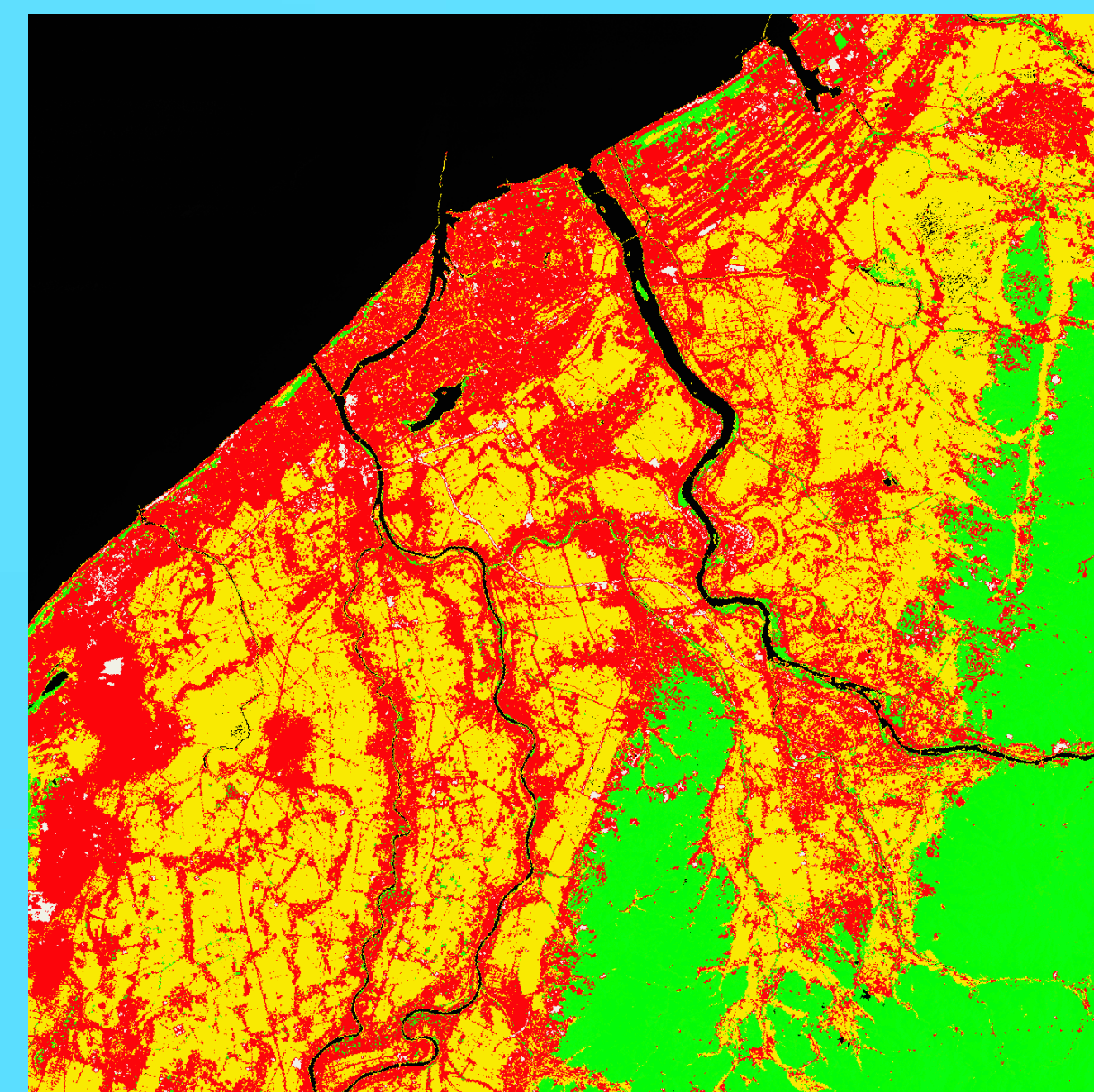
Distribution of medical facilities in Korea

Even though the majority of medical facilities in Korea seem to be distributed in the Metropolitan areas from the view point of external form, the distribution of medical facilities in Korea is based on population or demand and given circumstance of medical facilities is formed in the hierarchy structure within each region. To maintain effective management, it is necessary to consider human activity (user activity) or accessibility, so service of medical treatment or cure within each region is the most important aspect and consideration.



Spatial pattern of location of residence at time of HIV infection and residential migration choices in Nairobi. Locations characterised by high rates of infections are also the main residential destination for infected in-igrants.

Source: Questionnaire survey in January 2005



新潟平野の土地被覆分類図

この図は、LANDSATデータから作成したフォールスカラー画像を加工したものです。この図を見ると、市街地は信濃川の自然堤防上に展開し、水田はその後背湿地に分布しています。都市間を結ぶ道路網も読み取れます。衛星リモートセンシング技術はGISと同様に地理学に多いに役立つ tool です。

GISは未来を拓きます!

