

歴史地域統計データ

提供：筑波大学 空間情報科学分野 / 行政界変遷図データベース研究会

■歴史地域統計データとは

明治期以降の統計情報を、GISでの解析を目的とした形式で提供することを目的に作られました。

■データの入手方法

ユーザ登録をいただくと、データのダウンロードが可能になります。

■提供データ

データは次のような統計値や統計地図での提供を行っています。詳しくは下記URLをご覧ください。

[トップ](#) > [提供データの概要とダウンロード](#)

※データのダウンロードにはユーザー登録が必要となります。データをダウンロードされる方は、[こちら](#)より手続きをお願いいたします。

現在、本ホームページでは下記のデータを提供しています。各データの詳細とダウンロードサービスについては、こちらに提供されております。

1. 地図データ

- ・大正・昭和期行政界データ
- ・明治24年行政界データ
- ・行政界変遷データベース(表データ)
- ・行政界変遷データベース(地図データ)

2. 統計データ

2a. 明治期データ

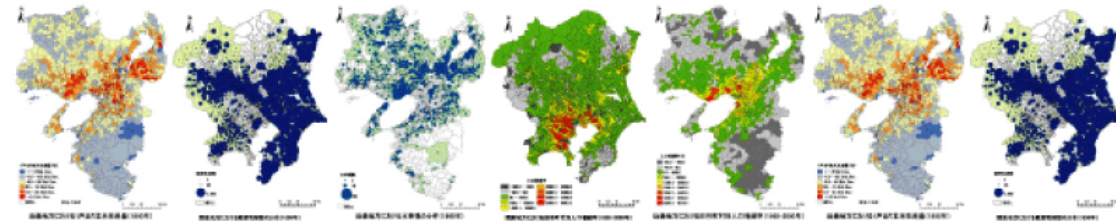
- ・明治期日本全国人口統計データ
- ・共武政表・徴発物件一覧表
- ・明治33年日本帝国人口動態統計
- ・明治中期における船舶データベース
- ・府県統計書

2b. 大正・昭和期データ

- ・国勢調査データ(大正9年、昭和5年)
- ・大正9年日本帝国死因統計
- ・大正13年・鉄道輸送主要貨物数量

データ名	時期	単位地域	提供範囲	形式	出典・基データ
地図データ					
大正・昭和期行政界データ	大正・昭和	市町村	全国	.shp	地理調査所『50万分の1市町村界素図』
明治24年行政界データ	明治23	市町村	一部	.shp	「行政界変遷データベース」 「国勢調査 町丁・字等別地図(境域)データ」
行政界変遷データベース	明22～平18	町丁字	全国	.xls	各種行政界変遷資料
行政界変遷データベース(地図データ)	明22～平18	市町村	全国	.shp	「行政界変遷データベース」 「国勢調査 町丁・字等別地図(境域)データ」
統計データ					
明治期日本全国人口統計データ	明5～19	市郡/府県	全国	.xls	内務省編『国勢調査以前日本人口統計集成』
共武政表・徴発物件一覧表	明13～40	市郡/市町村	全国	.xls	各年共武政表・徴発物件一覧表
明治33年日本帝国人口動態統計	明33	府県	全国	.xls	内閣統計局『明治33年日本帝国人口動態統計』
明治中期における船舶データベース	明治19、20	府県	全国	.xls	海軍省艦政局海運課編『汽船表』など
第1回国勢調査市町村別データ	大正9	市町村	全国	.xls	内閣統計局『第1回国勢調査』
大正9年日本帝国死因統計	大正9	府県	全国	.xls	内閣統計局『大正9年日本帝国死因統計』
大正13年・鉄道輸送主要貨物数量	大正13	府県	全国	.xls	鉄道省運輸局『大正13年鉄道輸送主要貨物数量』
第3回国勢調査都道府県別データ	昭和5	市町村	全国	.xls	内閣統計局『第3回国勢調査』

[トップ](#) > [統計地図](#)



・「明治24年 徴発物件一覧(明治23年12月31日調)」統計地図

本データは明治24年に発行された「徴発物件一覧(明治23年12月31日調)」をGISにて地図化した統計地図です。今後もデータを逐次アップしていく予定です。スライド形式で閲覧できますので、下記の各リンクをクリックしてご覧ください(別ウィンドウで開きます)。

・[関東地方](#)(48葉) / ・[近畿地方](#)(42葉) / ・[北陸地方](#)(48葉) / ・[中部地方](#)(33葉 update 07/09/09)

・「府県統計書」統計地図(new!)

本データは明治期から現在にかけて各都道府県にて作成された統計書のうち、戦前に作成された「府県統計書」をGISにて地図化した統計地図です。現在はパイロット版として茨城県のみ公開ですが、今後もデータを逐次アップしていく予定です。スライド形式で閲覧できますので、下記の各リンクをクリックしてご覧ください(別ウィンドウで開きます)。

・[茨城県\(1889年\)](#)(27葉) / [\(1893年\)](#)(515葉) / [\(1894年\)](#)(436葉)

・(C)筑波大学大学院 生命環境科学研究科空間情報科学分野 [村山祐司研究室](#)

筑波大学空間情報科学分野 / 行政界変遷図データベース研究会

<http://giswin.geo.tsukuba.ac.jp/teacher/murayama/datalist.htm>