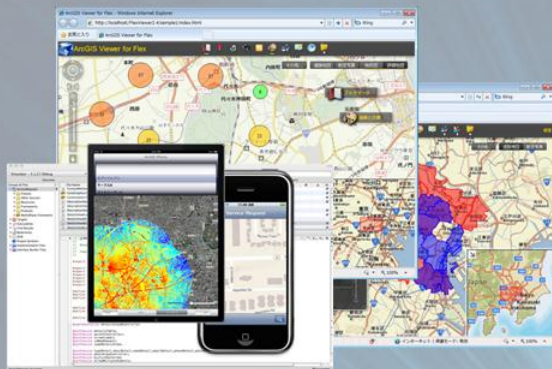


The structure of ArcGIS Server  
and  
how to use it

**ArcGIS Server** の  
構成と活用

概念	構成	用例	実演	更新
----	----	----	----	----



## ArcGIS Serverとは

ArcGIS Server はネットワークを經由して高度な GIS 機能を提供するサーバソフトウェア製品です。

ArcGIS Desktop で作成した高品質なマップや高度な GIS 分析機能などのコンテンツを Web サービスとして公開、一元管理することができるシステムです。





## ArcGIS Serverの機能

### 基本的な機能

データ管理

### 標準的な機能

GIS Web サービス

マッピング

Web データ処理

クライアントへの公開

イメージ管理

アプリケーション開発

Web データ編集

サーバ管理

### 高度な機能

空間解析

ArcGIS Mobile の利用

## ArcGIS Serverの構成

### ソフトウェア

Webブラウザ、App

Server OS

ArcGIS Server

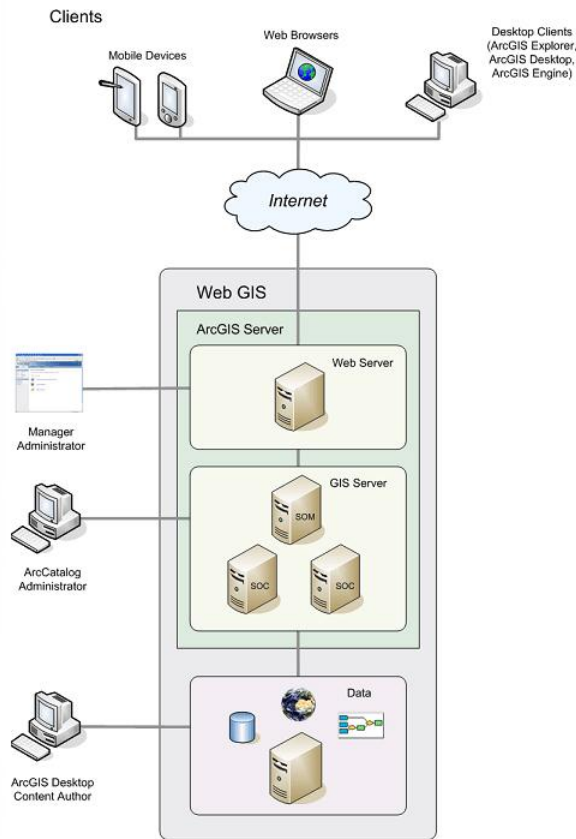
SQL Server

ArcCatalog

OS

ArcGIS Desktop

### The ArcGIS Server System Architecture



### ハードウェア

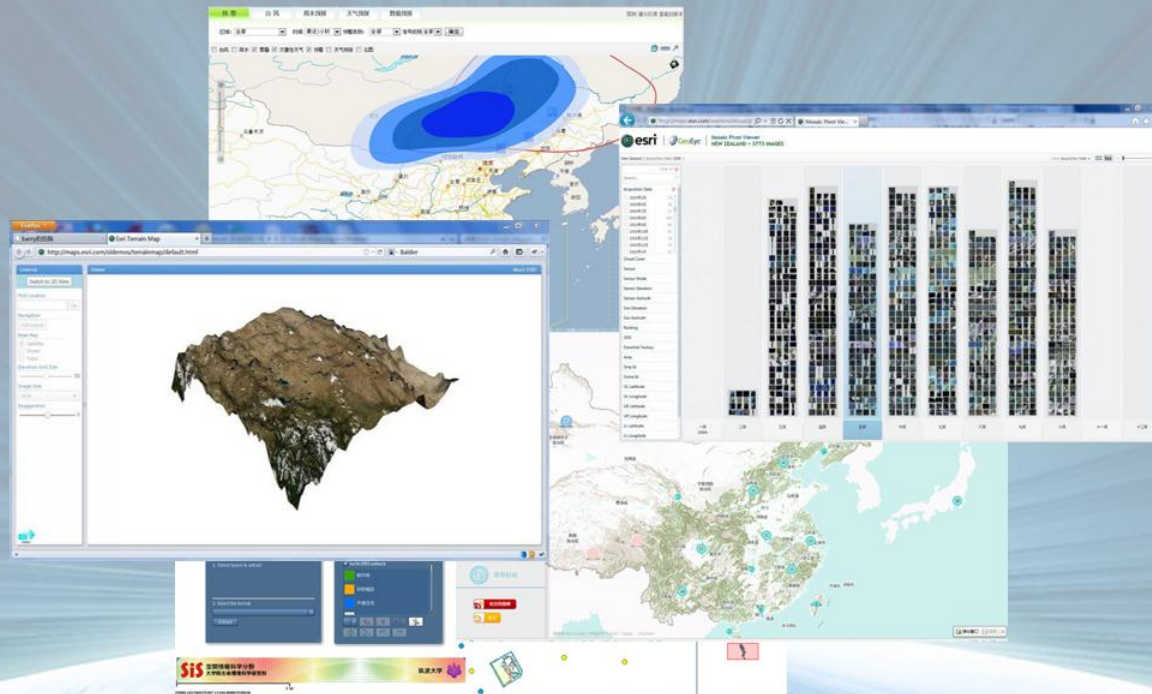
インターネット設備

Webサーバ

GISサーバ

データ設備

### ArcGIS Serverの事例





## ArcGIS Serverの事例



### ファンの分布地図

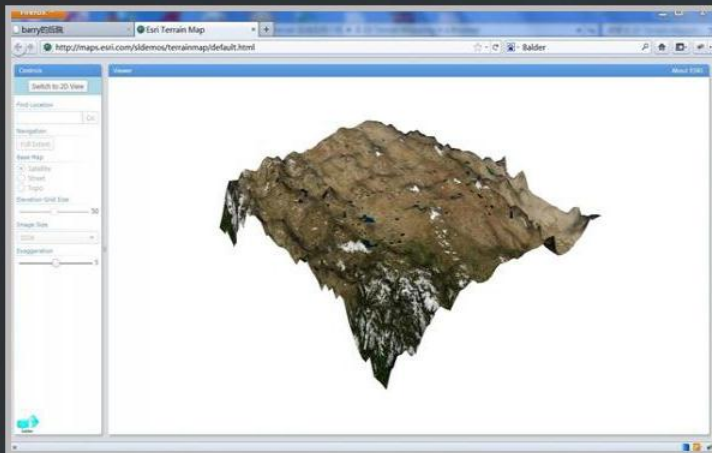
運用分野：社交

開発者：中国のSina WeiBo

開発ツール：ArcGIS Server、Flex

ウェブ：<http://weibo.arcgisonline.cn/WeiboFollowers/WeiboFollowers.html>

## ArcGIS Serverの事例



### Web 3D地形図

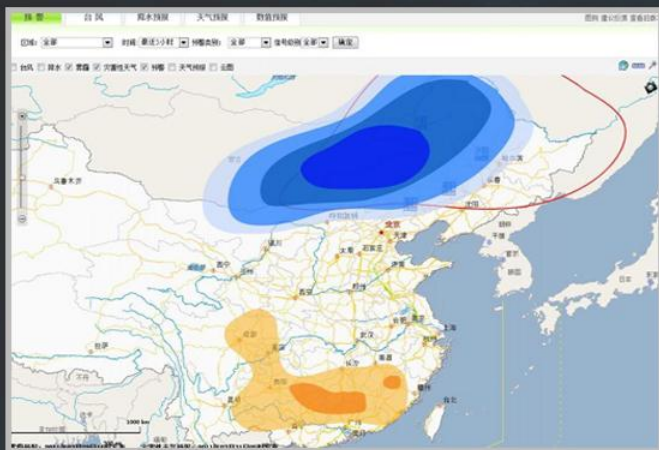
運用分野：GIS技術研究

開発者：Esri

開発ツール：ArcGIS Server、Silverlight

ウェブ：<http://maps.esri.com/sldemos/terrainmap/default.html>

## ArcGIS Serverの事例



### 気象分析

運用分野：天気予報

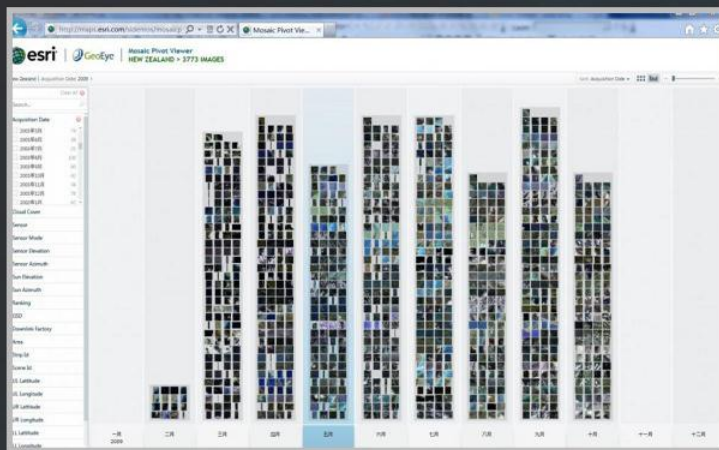
開発者：中国気象部門

開発ツール：ArcGIS Server、Flex

ウェブ：<http://map.weather.gov.cn/>



## ArcGIS Serverの事例



### Mosaic Pivot Viewer

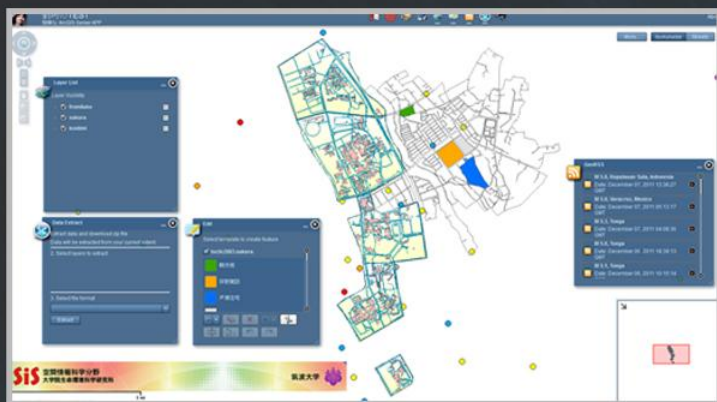
運用分野：空間データ管理

開発者：GeoEye

開発ツール：ArcGIS Server、Sliverlight

ウェブ：<http://maps.esri.com/sldemos/mosaicpivot/nz.html>

## ArcGIS Serverの事例



## ArcGIS Server アプリケーション

運用分野：ArcGIS Server研究

開発者：劉珂

開発ツール：ArcGIS Server、Flex

ウェブ：<http://ryuuka-pc/flexviewers/test001/>

## アプリケーションの開発実演 9 ステップの開発

事前の用意：

地図サービスを作る

ArcGIS Viewer for Flexをインストールする

アプリケーションの開発：

- 1、ArcGIS Viewer for Flexを開く
- 2、「Create a New application」をクリックする
- 3、「Application Name」を入力して、「Create」をクリックする
- 4、「Basemaps & Operational Layers」を選択する
- 5、「Basemaps」、「Operational Layers」と「Map Extent」を設定して、「Save and Next」をクリックする
- 6、Catalog画面でアプリケーションの機能を選択して設定する
- 7、Layout画面で画面要素を設定する
- 8、Design画面で「Logo」、「Title & Fonts」と「Color Scheme」を設定する
- 9、保存して終了



## ArcGIS 10.1 for Server

Cloud技術の運用：CloudはSOMとSOCを取って代わった  
地図サービスの公開の便利化：地図タイプの統一化  
開発方法の簡単化：APIが大量に運用する

### 参考文献：

EsriのHomepage：<http://www.esri.com/products/arcgisserver/>

ArcGISブログ：<http://blog.esri.com/>

Sina WeiboのArcGIS開発者のブログ：<http://www.weibo.com/esri2010>

**ありがとうございました！**