

地球地図データの紹介

Introduction of Global Map data

空間情報科学分野M1 村上翔太

地球地図プロジェクト

- プロジェクト内容

世界各国地図作成機関の協力による全球陸域で統一仕様の基盤的地理情報の整備

- 目的

- 地球環境問題の解明と対策立案
- 持続可能な開発の実現
- 大規模災害の軽減

地球地図とは

- 世界各国が協力して作成

世界各国が「自分の国の公認データ」として作成した地図を持ちよることによって整備. 地図の作成は世界の国家地図作成機関が担当.

- だれでも無料で利用できる

インターネットを通じて全世界に公開. 地球地図国際運営委員会(ISCGM)のホームページからダウンロード可能.

- 多様な情報を空間的に表現できる

仕様

- 地球の全陸域を統一仕様でカバー
- 解像度1kmのデジタル地図
(縮尺100万分の1相当)
- 8種類の地理データを収録
ベクタデータ(人口集中域・水系・交通網・境界)
ラスタデータ(土地利用・土地被覆・植生・標高)

地球地図プロジェクトの経緯

1992

- 地球サミットにて「アジェンダ21」採択. 日本の国土交通省が地球地図構想を提唱

1996

- 地球地図国際運営委員会 (ISCGM) の設置

2000

- 地球地図データの提供開始

2008

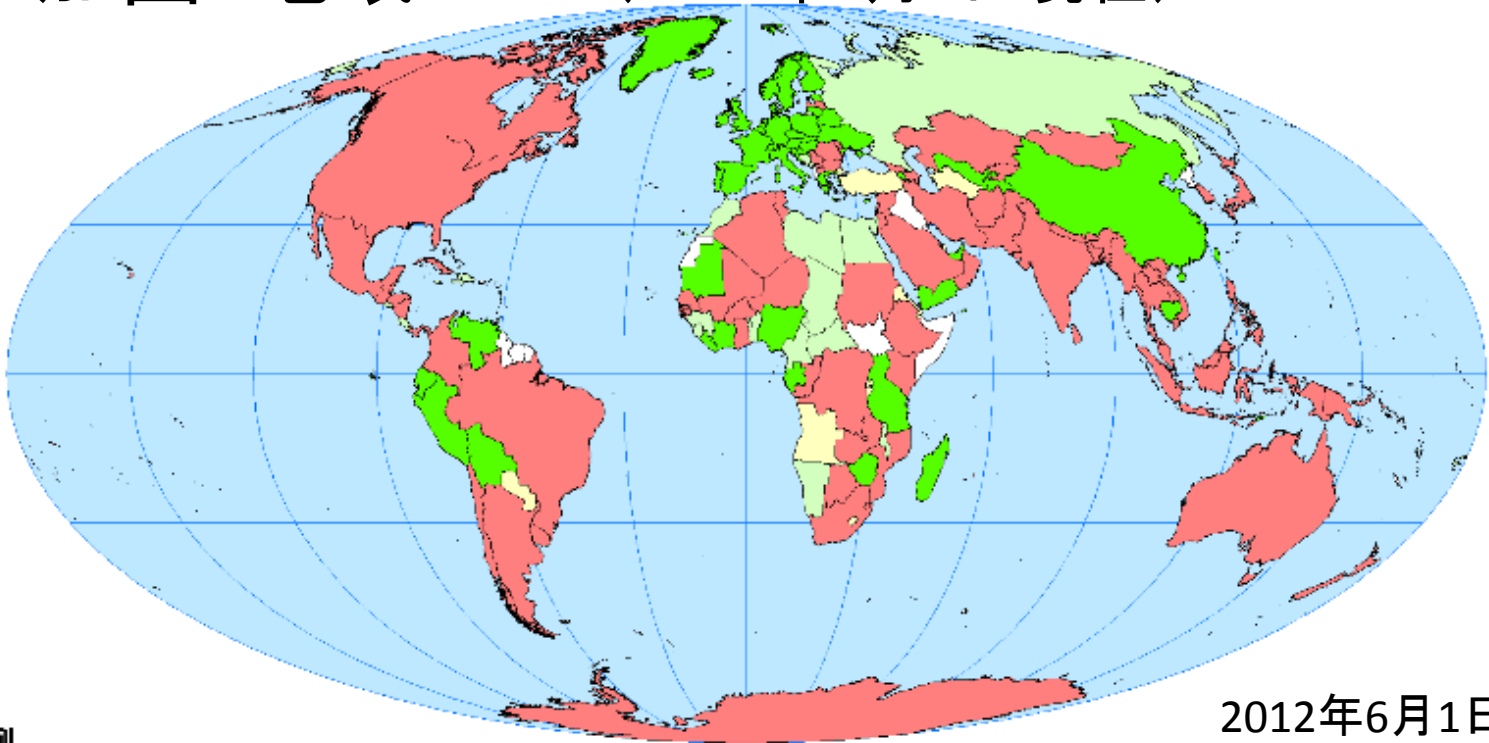
- 地球地図第1版の公開

2010

- 地球地図第2版の提供開始

参加国・公開国

- 公開国・地域 81(2012年5月10日現在)
- 参加国・地域 182(2012年6月1日現在)



凡例

- データ公開中
- プロジェクト参加を検討中
- データ検証中
- プロジェクト未参加
- データ作成中

2012年6月1日現在

出典：国土地理院地球地図ページより

本図は参考のために作成したものであり、国境についてはいかなる組織によっても公認されたものではありません。

ダウンロードの手順①

International Steering Committee
For Global Mapping

International Steering Committee for Global Mapping

ISCGMホームページにアクセス

Top page	ISCGM/Top
News Archives	
Summary	
Schedule	
About Us	
Participants	
What is Global Map	
Browse the Global Map	
Download	Topics
Screenshot	
Application	*2012-10-29: Global Map Specifications Version 2.2 is up
Documentation	*2012-06-18: The side event of Global Map will be held at Rio+20 United Nations Conference on Sustainable Development, Rio de Janeiro, Brazil, June 22, 2012
History	
Newsletter	
FAQ	*2011-06-18: Global Map Specifications Version 2.1 is up
Links to Participating organizations only	*2010-01-05: Global Map Specifications Version 2 is up

Welcome to
Global Mapping
Home Page

Arabic Chinese French Russian Spanish

ダウンロードページへ



ダウンロードの手順②

International Steering Committee
For Global Mapping

Download the Global Map Data

User Login

Your ID:

Password:

Login

Please click "Login" button after entering your ID and Password. (You cannot login the page with enter key.)
Please also check if you permit your browser to use cookies and JavaScript.

If you don't have User ID and Password,
[Go to Registration Page](#)

What's NEW!

← ログインする

Global Map **Malaysia** version2 is released on 2012-11-06.

Global Map **Azerbaijan** version2 is released on 2012-10-05.

Global Map **Brazil** version2 (Elevation only) is released on 2012-09-10.

Global Map **Pakistan** version2 is released on 2012-08-31.

Global Map **Jordan** version2 is released on 2012-08-22.

Global Map Viewer for GM Version2 is up on 2012-05-10.

Global Map **Lebanon** version2 is released on 2012-05-10.

Global Map **Mali** version2 is released on 2012-05-10.

← 登録ページへ

Global Map **Zambia** version2 is released on 2012-05-10.

Global Map **Macedonia** version2 is released on 2011-11-01.

ダウンロードの手順③

V.0 既存の地理データを元にプロトタイプとしてつくられた地図データ

1. The Global Map V.0

Global Map V.0 data is NOT authorized, certified nor validated by any country, region or organization.

The Global Map V.0 is based on existing global geographic datasets. i.e., Vmap level 0 data, Global Land Cover Characterization and Global 30 Arc Second Elevation Data Set.

All four raster layers (Elevation, Vegetation, Land cover and Land use) are available by BIL format.

Vegetation, Land cover and Land use layers are also available by TIFF format.

Vector data for the Global Map V.0 is not available.

[about more GM V.0](#)

[Go to Global Map V.0 Data download page](#)

2. The Global Map V.X

The Global Map V.X is tentatively developed, and expected to be improved as OGC standards evolve.

The Global Map V.x is based on existing global geographic datasets (i.e., Vmap level 0 data).

3. The Global Map V.1/V.2 (National and Regional version)

These data were produced by National Mapping Organizations of respective countries under their responsibility.

ISCGM will not assume any responsibility for the contents of these data.

In addition to the official VPF/GML and BIL formats, Shape and TIFF formats are available for the Global Map V.1/V.2 (National and Regional version).

[Go to Global Map V.X and V.1/V.2 \(National and Regional version\) data download page](#)

V.1/V.2 世界各国の地図作成機関が作成し、各国が自分の国の地図であると公式に認めている、由緒正しく精度の高い地球地図データ

各国のデータはここから

4. The Global Map V.1 (Global version)


In addition to non-commercial purposes, Global Map V.1 (Global version) is also available for commercial purposes.

Regardless of the purposes, users are asked to agree to the data use policy, fill out a simple registration form and submit it to the Secretariat of ISCGM.

• Land Cover (GLCNMO)

ダウンロードの手順④

ISCGM
Global Map Data Download Service



地域と国を
選択する

↓ ↓

Firstly please choose an area. Please choose any country next.

Africa	Philippines
✓ Asia	Qatar
Europe	Russian Federation
NorthAmerica	Saudi Arabia
SouthAmerica	Singapore
Oceania	Sri Lanka
Antarctica	Syrian Arab Republic
	Tajikistan
	✓ Thailand
	Timor_Leste

ALL Clear

It is the country where Global Map V.1/V.2 is released that is written in a bold-text.

ALL Clear

Go next / Preview download list.

ダウンロードの手順⑤



ISCGM
Global Map Data Download Service



Data Policy for Global Map Version 1/Version 2

These data were produced by National Mapping Organizations of respective countries under their responsibility. ISCGM will not assume any responsibility for the contents of these data.

Country	Data Policy
Thailand	Commercial use of Global Map Thailand is not permitted. For more detail, please contact Royal Thai Survey Department.

The Global Map V.X is tentatively developed, and expected to be improved as Global Map V.1/V.2.

Shape形式はここ

List of release data

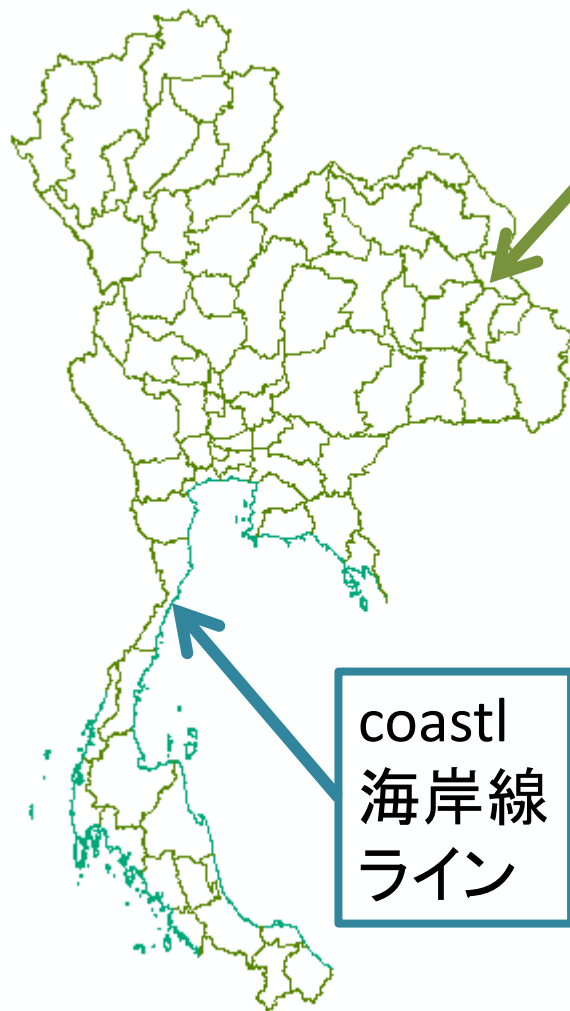
Country & Regions	GM V.X	GM V.1/V.2									
	VPF	VPF(V.1) GML(V.2) BIL	VPF(V.1) GML(V.2) Format			BIL Format				Shape and TIFF format	
		All at once	Trans	Boundary	Drainage	Population	Elevation	Vegetation	Land Cover	Land Use	All at once
Thailand	V1.0	V1.0	V1.0	V1.0	V1.0	V1.0	V1.0	V1.0	V1.0	V1.0	SHP&TIFF(V1)

[<<Return](#)

ISCGM

Copyright (C) 2005 ISCGM. All Rights Reserved.
Secretariat of the International Steering Committee for Global Mapping
Clementia and Quincia. iso@iscgm.org

ベクタデータ(境界)



polbndl
行政界
ライン

coastl
海岸線
ライン

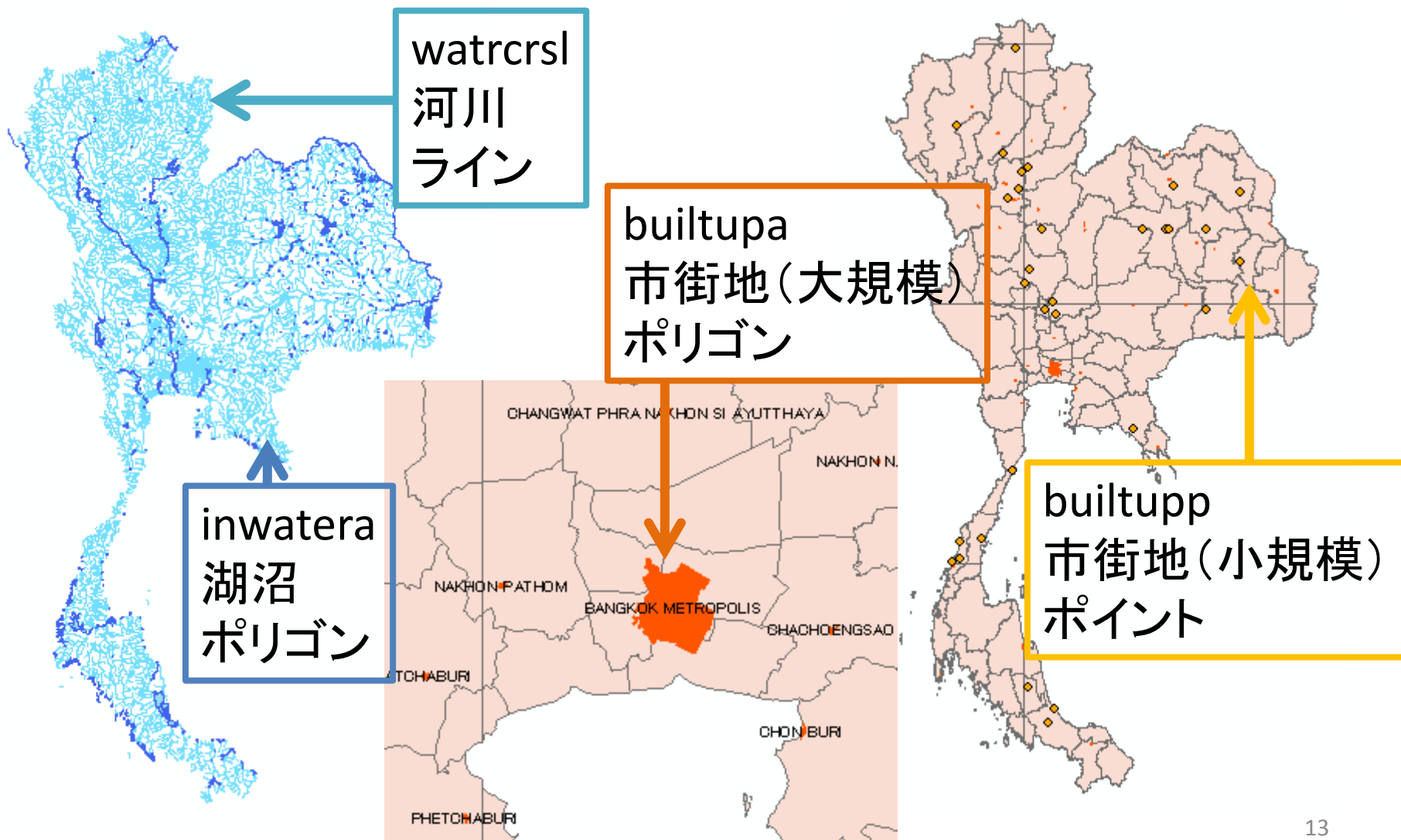
polbnda
行政域
ポリゴン



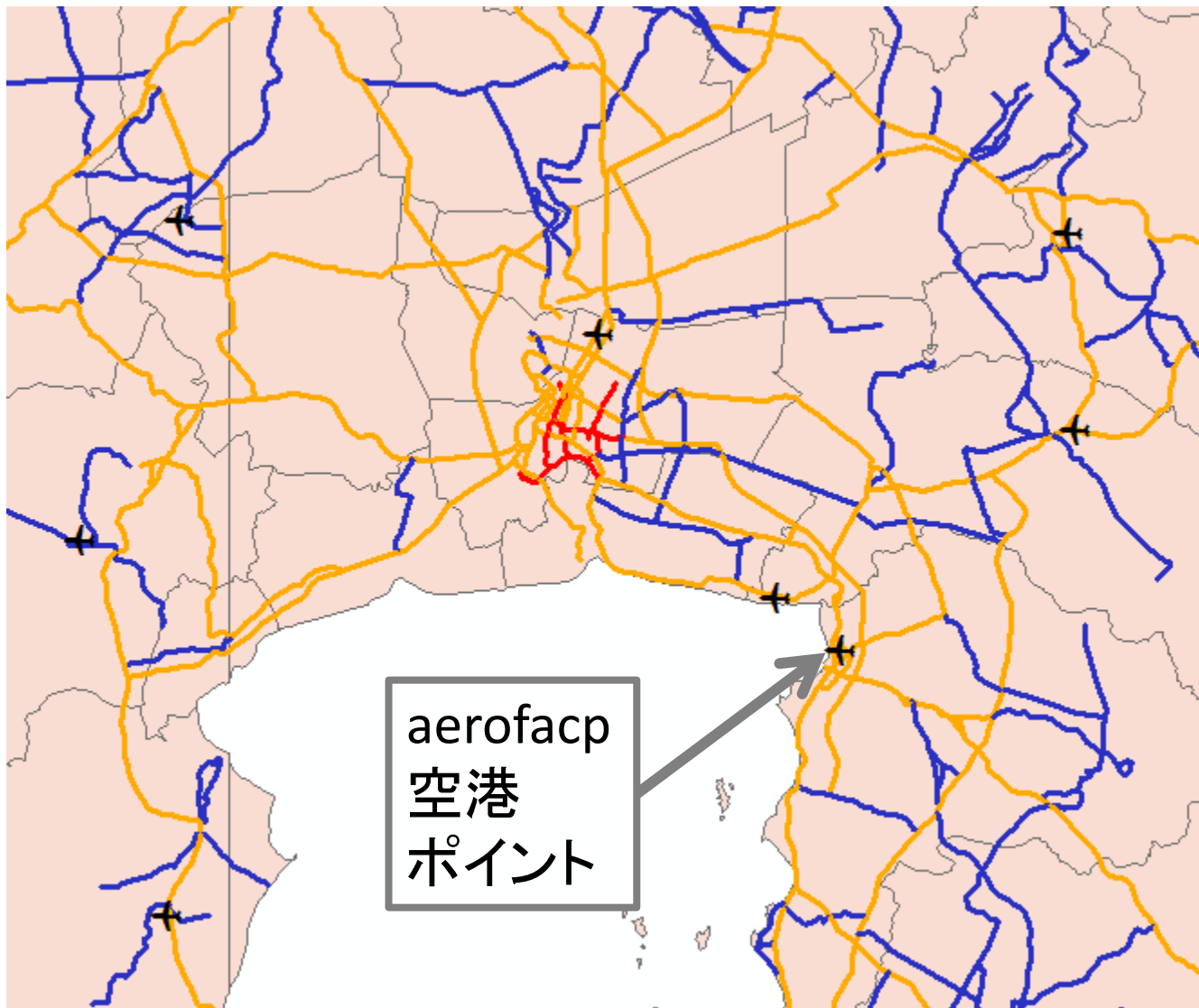
tileref
陸域
ポリゴン

oceansea
海域
ポリゴン

ベクタデータ(水系・人口集中地区)



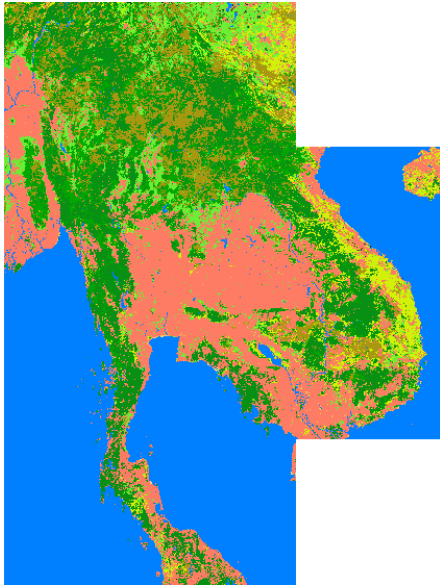
ベクタデータ(交通)



roadl
道路
ライン
赤: 高速道路
黄: 主要道路
青: 一般道路

aerofacp
空港
ポイント

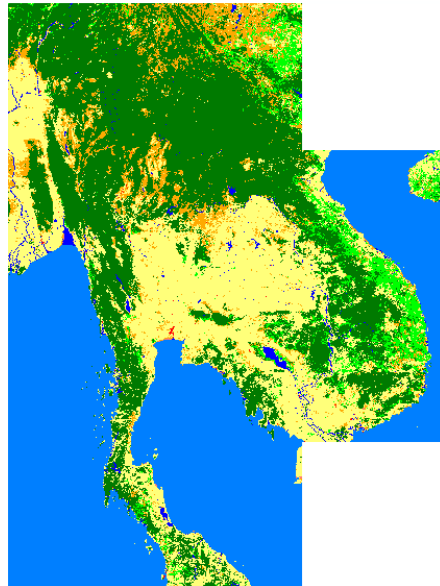
ラスターデータ



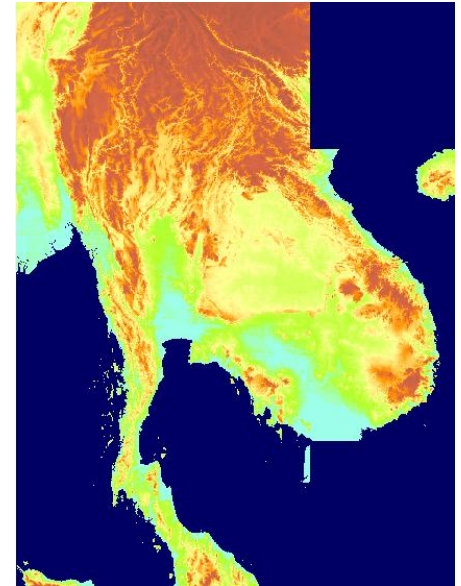
植生
20分類



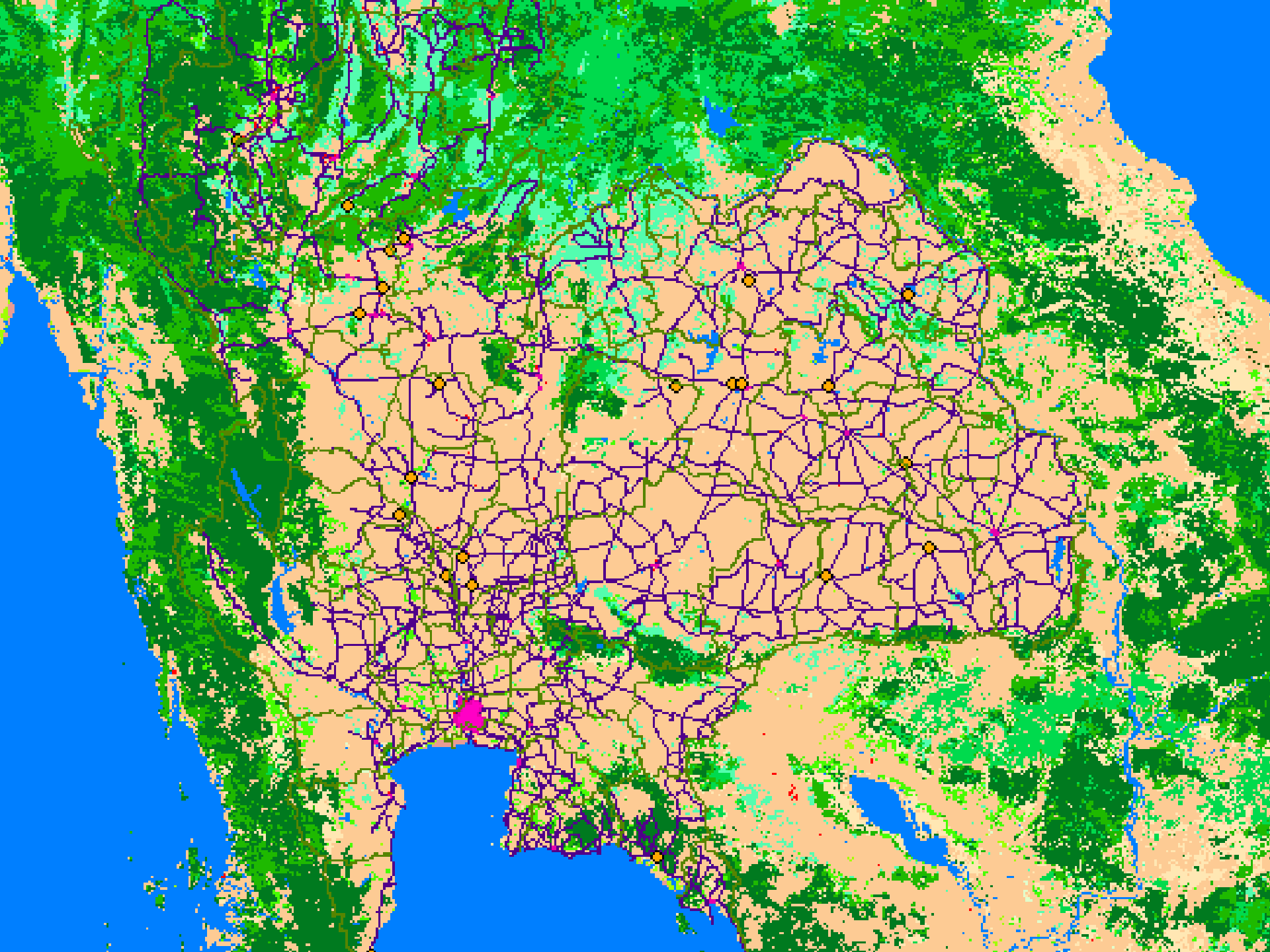
土地被覆
20分類



土地利用
9分類



標高
1m刻みの
高さ情報



まとめ

- 地球地図は基礎的な地理空間情報として、環境モニタリング、持続可能な開発、減災、研究、教育などの様々な分野で活用することができる。
- 今後さらにデータの整備が進むとともに、幅広い分野での利活用の促進が期待される。

参考資料

- みんなの地球地図プロジェクトホームページ：
<http://www.globalmap.org/index.html>（最終閲覧日：2012/11/20）
- ISCGMホームページ：<http://www.iscgm.org/cgi-bin/fswiki/wiki.cgi>（最終閲覧日：2012/11/20）
- 国土地理院地球地図ページ：
<http://www1.gsi.go.jp/geowww/globalmap-gsi/globalmap-gsi.html>（最終閲覧日：2012/11/20）
- 地球地図国際運営委員会パンフレット

ご清聴ありがとうございました
Thank you for your attention