

# カシミール3Dの機能紹介

## Introduction of CASHMIR 3D

### カシミールの特徴

**カ**＝簡単に使える

**シ**＝素人でも使える

**ミ**＝みんなが使える

**ル**＝るんるん気分で使える

竹下和希

田代博先生のtwitterより引用

カシミール3Dとは・・・無料ソフト

杉本氏が作成した、多機能地図ソフト

地図ブラウザ機能を基本に、風景CG作成機能、  
GPSデータビューワ・編集機能、ムービー作成機能、  
山岳展望機能などがある

国土地理院の数値地図をはじめ、スイス地理局の数値地図、  
米USGSの地図、ランドサット衛星画像、火星など世界中の地図  
地形データ、衛星・航空写真を使用できる

主に地形描画において優れた機能を持つソフトウェアである

# ダウンロード

KASHMIR 3D公式サイトよりアクセス  
(<http://www.kashmir3d.com/>)

## KASHMIR 3D

for 3DCG Maps & GPS

カシミール3Dのホームページ

→ DAN杉本ホームページ - English **100%** 更新情報

カシミール3Dは3D地図ナビゲータです(Windows用)

地図ブラウザ機能を基本に、風景CG作成機能、GPSデータビューワ・編集機能、ムービー作成機能、山岳展望機能などの多彩な機能を搭載しています。

国土地理院の数値地図をはじめ、スイス地理院の数値地図、米USGSの地図、ランドサット衛星画像、火星など世界中の地図・地形データ、衛星・航空写真を使用できます。

市販の電子地図では詳細がわからない山間部もカシミールでは1:25000の詳細な地形図を使うことができますし、しかも趣味で作っているのでフリーソフトです。

●カシミール3Dのダウンロードはこちら...

●カシミール3Dとは...

●パノラマ展望図集はこちら(全国の山頂から)

●山岳倶楽部のご案内とダウンロードはこちら

●ダイヤモンド富士(リール富士)関連情報

●西之島の火山活動情報

●トピック

- スーパー地形セットを公開(15/11/20)
- カシミール3D Ver0.2.6 をリリース(15/11/20)
- 基礎地図情報プラグイン Ver1.3.0へアップデート(15/10/26)
- 旧版の地理院地図終了のお知らせ(15/07/18)
- 山岳倶楽部で新しい地図の提供を開始(14/04/18)
- 基礎地図情報(標高)プラグイン Ver1.2.0(14/01/31)

スポンサーリンク

**ダウンロードを開始**

スタート・無料ダウンロード・高速かつ無料

→

サイト内検索

Google カスタム検索

検索



今月の一枚 吾妻山(スーパー地形セット使用)

スポンサーリンク

【無料】地図サービス

解凍ダウンロードで24時間利用可能！ 送金  
門も交通状況もブラウザでチェック。

→

スマホが使える3D  
GPSログ自由自在

ラン、自転車、旅行好きスマホユーザー必見！！

『スマホ+カシミール3D GPSログ自由自在』

実業之日本社編著  
オールカラー 80頁 ¥980

スマホでとれるGPSログ。スマホとカシミールの連携など。  
詳しくはこちら...

最新の登山ルート、登山道の状態を6000座を目指して公開してま  
す。カシミール3D地図使用  
日本の山！ 名山Linuxへ  
無料会員登録中

ソフトと地図と解説が付いている解説本です(手取り早く使い方のために)読者のページはこちら...

『カシミール3D入門編(改訂新版)』



カシミール解説本(地図付き) 監修 2010年最新刊  
改訂新版！カシミール3D入門編  
(DVD-ROM付き)

地図制作の根本から、展望図の作成、風景の作成、可視マップ、各種データの操作、デジタル機能などを解説。  
20万地形図(全国)、15万地形図(関東甲信越)、2万5千図(関東甲信越)等を収録したDVD-ROM付き。  
これだけで詳しく楽しめる『カシミール3D入門編』

発売中 90,510 実業之日本社

本書は2010年に30万部の内容を改訂した改訂新版です

有料版もありますが、今回は  
無料版をダウンロードします

有料版・・・

標高データをオンラインで  
取得でき、DEMデータの準備  
が不要



### カシミール3D スーパー地形セット 無料 NEW!

高低差、凸凹、地形を追求するすべての方へ  
国土地理院の基礎地図情報をベースにした5mメッシュの高密度地形データが使用できます。  
都市部の微地形も明瞭にする、専用の地形表現機能が使用できます。地理院地図との重ね合わせも可能。  
カシミール3Dに最適化されており、カシミール3Dのすべての機能が使用できます。  
3日間、機能制限なしで試用ができます。  
ライセンス:1年分 ¥1,980 (税込) **公開記念セール中! 11月末まで51%引きの ¥980です。**

[フリー基本セット]との違い

- 全国5mメッシュの専用スーパー地形データ
- 凹凸感を強調した専用の地形表現、[スーパー]が使用可能
- 専用標高パレット
- 地理院地図と空中写真にスーパー地形データを組み合わせて使用できます。
- 地図上に図形や文字を描画する機能があります。
- 別途データを用意しなくてもすぐに3D鳥瞰図、展望図、断面図、GPSグラフなどが使える。

[ダウンロード](#) [詳細](#)

Ver9.2.6, 2015/11/20公開, Windows XP/Vista/7/8/8.1/10対応, Mac非対応



### カシミール3D フリー基本セット 無料

カシミール3Dの基本セットです。  
すべてフリーで使用可能です。  
平面の地図を使用するだけならこれでOK。  
地図の印刷も簡単にできます。  
あとからプラグイン(無料)を追加することで機能強化が可能。  
ただし、3D機能(展望図、鳥瞰図、断面図など)を利用するには、自分で標高データ(無料)を入手し、セットする必要があります。

[ダウンロード](#) [使える地図一覧](#)

Ver9.2.6, 2015/11/20公開, Windows XP/Vista/7/8/8.1/10対応, Mac非対応

性別、年齢などの簡単なアンケートに  
答えることでダウンロードが可能です

カシミール3Dをダウンロードくださり、ありがとうございます。  
本ソフトはフリーソフトですが、今後の開発の参考のために下記のアンケートへご協力くださると幸いです。  
よろしくお願いたします。

■性別をお教えてください。  
☐ 男性 ☐ 女性

■ご年齢をお教えてください。  
☐ 20歳未満  
☐ 20歳～24歳 ☐ 25歳～29歳  
☐ 30歳～34歳 ☐ 35歳～39歳  
☐ 40歳～44歳 ☐ 45歳～49歳  
☐ 50歳～54歳 ☐ 55歳～59歳  
☐ 60歳～64歳 ☐ 65歳～69歳  
☐ 70歳以上

■DAN杉本宛のご意見やご要望があればお願いします。  
ご質問やお返事が必要なのは「下記に『**か**ないよう**に**』」をお願いします。匿名での記入になりますので、お返事をする事ができません。  
なお、よくある質問と回答にQ&Aがありますので、ご参考してください。


カシミールへの質問や不具合についてなどは、[コチラ](#)へ直接メールください。(HTML形式のメールは受け取れません)。

よろしければ[\[ダウンロードへ\]](#)ボタンを押してください。

[ダウンロードへ](#) [前のページへもどる](#)

# KASHMIR 3D English Version

(<http://www.kashmir3d.com/index-e.html>)



**WEB**

- What's New
- Links(JP)

**KASHMIR**

- Introduction(JP)
- News(JP)
- Download
- Features(JP)
- User's Manual
- FAQ
- Realtime 3D
- CG Gallery
- Movie Gallery
- Lake Gallery
- VAM Center

**カシミール3D User's Link**

User's Links


**3D Landscape CG**

- About DEMs(JP)
- Swisstopo's DEM(JP)
- Germany's DEM(JP)
- 3D CG Tips(JP)
- 3D Softwares(JP)

**Other Contents**

- Photographs
- Text Archives(JP)
- Landscape CG

## Mountain Magic



3D 風景 CG のページ

Welcome! 100th visitor.(since Jun.19,1996)

[Japanese](#)

Search..

Keywords:

[Usage](#)

Mt.Hiuchi & Lake Oze with Ver6.10Click

---

**KASHMIR 3D Ver 8.0.9 Beta available (Mar.23,2004)**

[Download now.](#)

This is Beta Version.  
Fixed bugs.

---

**KASHMIR 3D Ver 8.0.8 Beta available (Mar.11,2004)**

[Download now.](#)

This is Beta Version.  
Two new plugins (SRTM plugin and USGS Map plugin) were released together.  
They are included in this package.

---

**KASHMIR 3D Ver 6.13 available (Jul.30,2000)**

[Download now.](#)

Kashmir was appended many features.  
Kashmir supports for DHM25! (Digital Height Model of [Swisstopo](#))

---

## News

- Fixed bugs. Kashmir 3D Ver.5.52 available! Update now!. (Jan.29)
- With new CG technology Kashmir 3D Ver.5.51 available! (Dec.24)
- User's manual available! Online manual is Here!. (Dec.24)
- Upload new CG movie. Movie Gallery. (Dec.17)
- Renewal of CG Gallery. (Dec.17)
- Kashmir supports for RIMINI! (Digital Height Model of Swisstopo)(Sep.2)
- Kashmir User's Board was opened.(May.15)

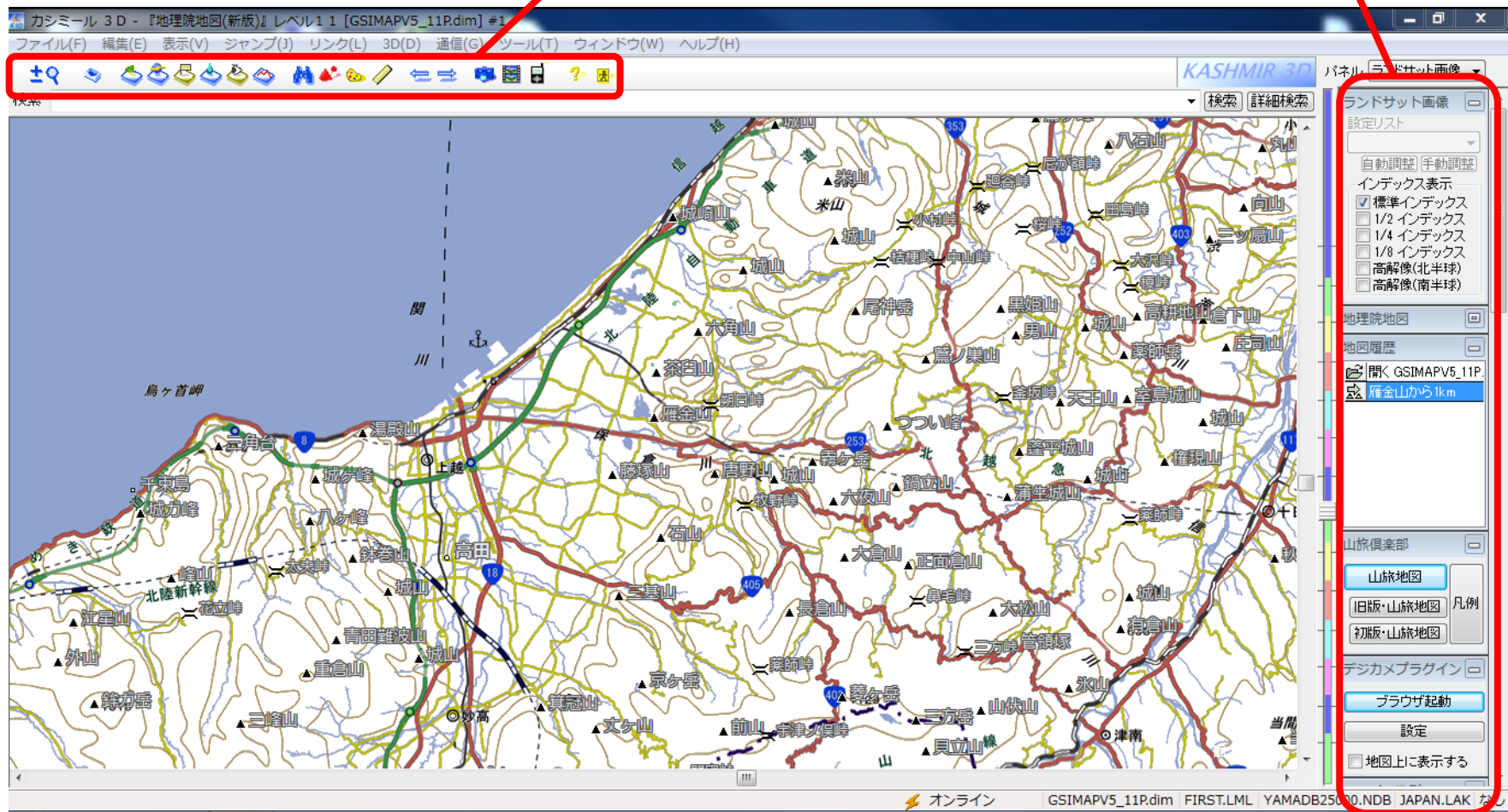


起動！！

ツールバー・・・よく使う機能

ダイアログバー

・・・何の地図を表示させるか



# 地図の表示

3D表示する上で必要な2つの情報

- 地図データ

いわゆる平面の「地図」に相当するもの

- 標高データ

3次元の地形情報を持ったデータ

→この2つを組み合わせると、より多彩な表現が可能になる

# 地図情報について

## 無料

- ・地理院地図(空中写真含む)
- ・USGS DRG(アメリカの地形図)
- ・ランドサット衛星画像
- ・火星の衛星写真画像
- ・電子国土.NEXT
- ・東京図測量原図(古地図)
- ・関東迅速測図(古地図)
- ・シームレス地質図
- ・OpenStreetMap)

## 有料

- ・カシミール3D 販売地図  
地形図と同等  
有料登録が必要
- ・山旅倶楽部地図(登山用)
- ・数値地図



# 標高データについて

## 無料

- 基盤地図情報
- ALOS全世界標高データ  
(30m版)
- スペースシャトル地形データ  
(SRTM)
- SRTM30
- USGS 1-degree DEM
- 火星地形データ
- 金星地形データ
- 地理院タイル10m標高

## 有料

- カシミール3D  
販売標高データ
- 山旅倶楽部地図(登山用)
- 数値地図
- スーパー地形セット
- スイス連邦地理局 DHM25
- スイス連邦地理局 RIMINI
- 日本高密メッシュ標高セット
- GISMAP Terrain

# 基盤地図情報(標高データ)を利用した地形表現

- 基盤地図情報は、国土地理院が提供するサービスで、無料で標高メッシュデータを得ることができる。
- 基盤地図情報サイト(<http://www.gsi.go.jp/kiban/>)から、標高データをダウンロード

地理院ホーム > 地図・空中写真 > 基準地図情報サイト

## 基準地図情報サイト

### 基準地図情報のダウンロード

全国の基準地図情報をダウンロードできます。過去に公開した基準地図情報もダウンロードできます。

### 基準地図情報の整備状況

基準地図情報の整備状況、整備範囲を調べることができます。

### 基準地図情報とは

基準地図情報について説明します。

### 地理空間情報活用推進基本法とは

平成19年に制定された地理空間情報活用推進基本法について説明します。

### よくあるご質問

基準地図情報について多くいただいている質問と回答を紹介します。

### お問い合わせ

基準地図情報に関するご質問などからお問い合わせします。

### 利活用事例集

全国各地における基準地図情報の利活用事例について紹介しています。

### 地方公共団体のみなさまへ

国・地方公共団体の皆様との連携のスムーズな実施のための取組を説明します。

### 国土地理院の取組紹介

基準地図情報の整備や更新に対する国土地理院の取組を説明します。

Copyright, Geospatial Information Authority of Japan. ALL RIGHTS RESERVED.

## 基準地図情報 ダウンロードサービス



## 基準地図情報サイトにログイン

## 基準地図情報 ダウンロードサービス

ログアウト

国土地理院ホーム > 基準地図情報 > ダウンロードサービス > ダウンロードファイル形式選択

### ダウンロードファイル形式選択

以下からダウンロードするファイル形式を選択してください。

### 基準地図情報基本項目(注)

▶ JPGIS (GML) 形式

### 基準地図情報数値標高モデル

▶ JPGIS (GML) 形式

### 基準地図情報ジオイド・モデル

▶ GSIGEO2011 (Ver.1)

▶ JPGIS (GML) 形式

(注)：本ページで記載する基本項目とは、「測量の基準点」、「海岸線」、「行政区画の境界線及び代表点」、「道路線」、「軌道の中心線」、「標高点」、「水涯線」、「建築物の外周線」、「市町村の町若しくは字の境界線及び代表点」、「街区の境界線及び代表点」を指す。

### 過去に公開した基準地図情報のダウンロードは[こちら](#)

・基準地図情報の複製・使用承認は[こちら](#)をご覧ください。  
・ワンストップサービスを利用して基準地図情報の複製・使用承認を申請される方は[こちら](#)。  
・「平成23年(2011年)東北地方太平洋沖地震」に伴う、顕著な地殻変動が認められた地域における基準点などの改定は「平成23年(2011年)東北地方太平洋沖地震」に伴う基準点測量成果の取り扱いは[こちら](#)をご覧ください。

### データ更新情報 (2015年10月30日更新)

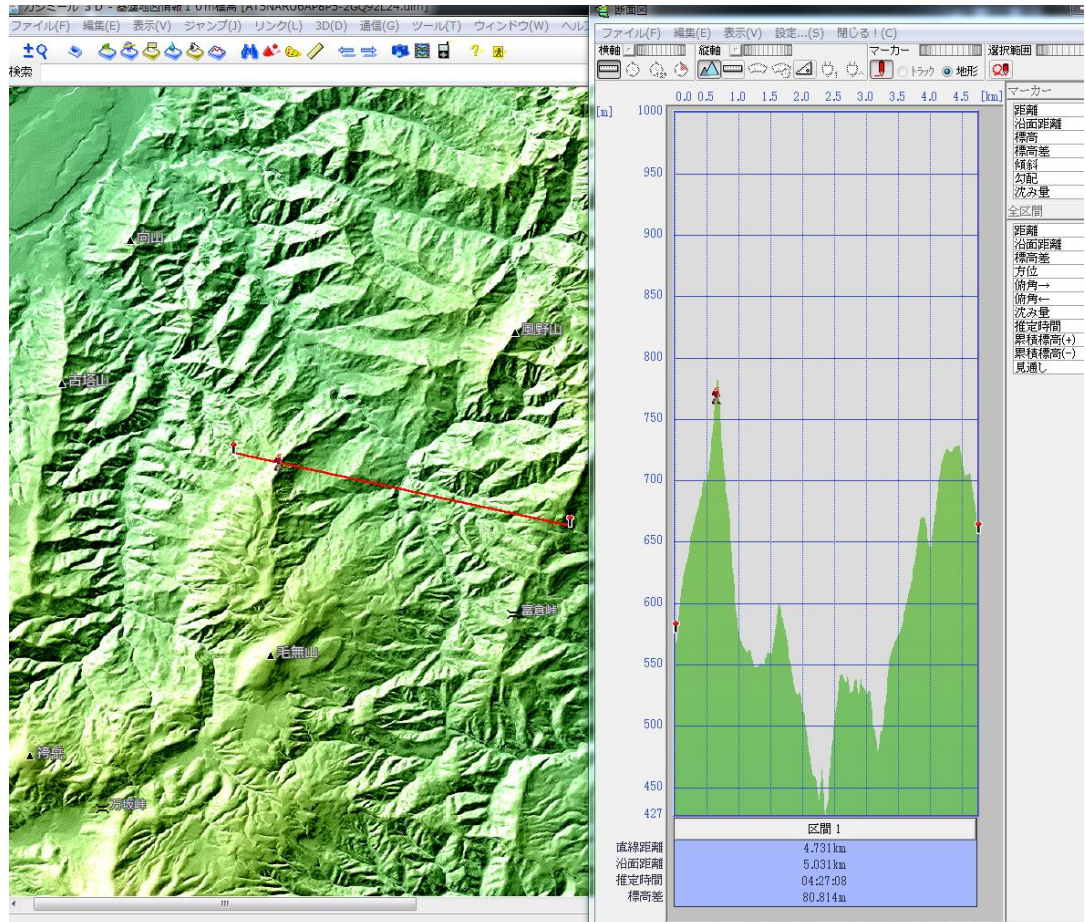
## 範囲を指定してダウンロード

# 距離の測定

- ・・・距離、面積、高低差、体積など

## 断面図を見る

- ・・・高低差の表示が可能

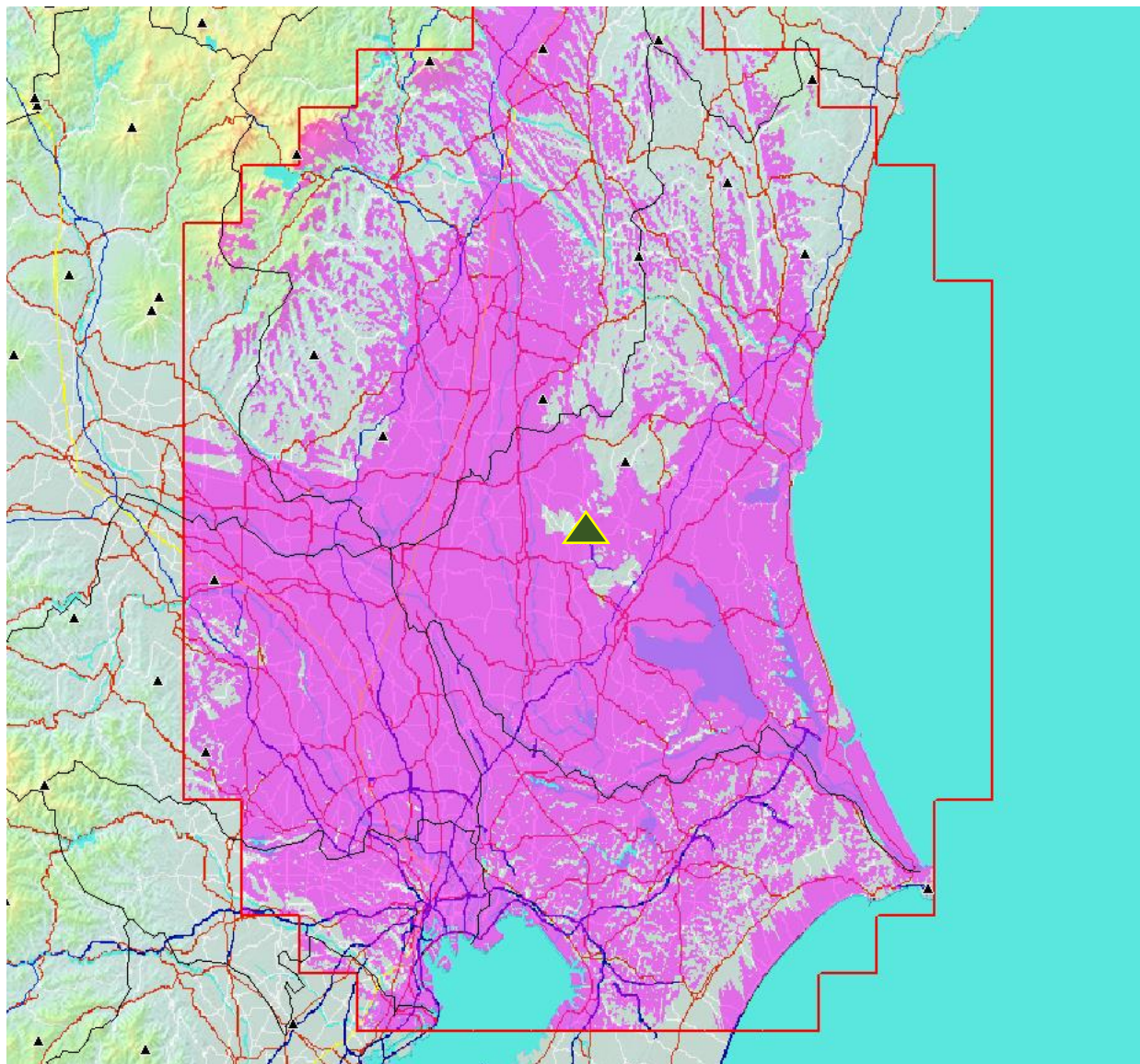


可視マップの作成

どの範囲で見ることができるか？



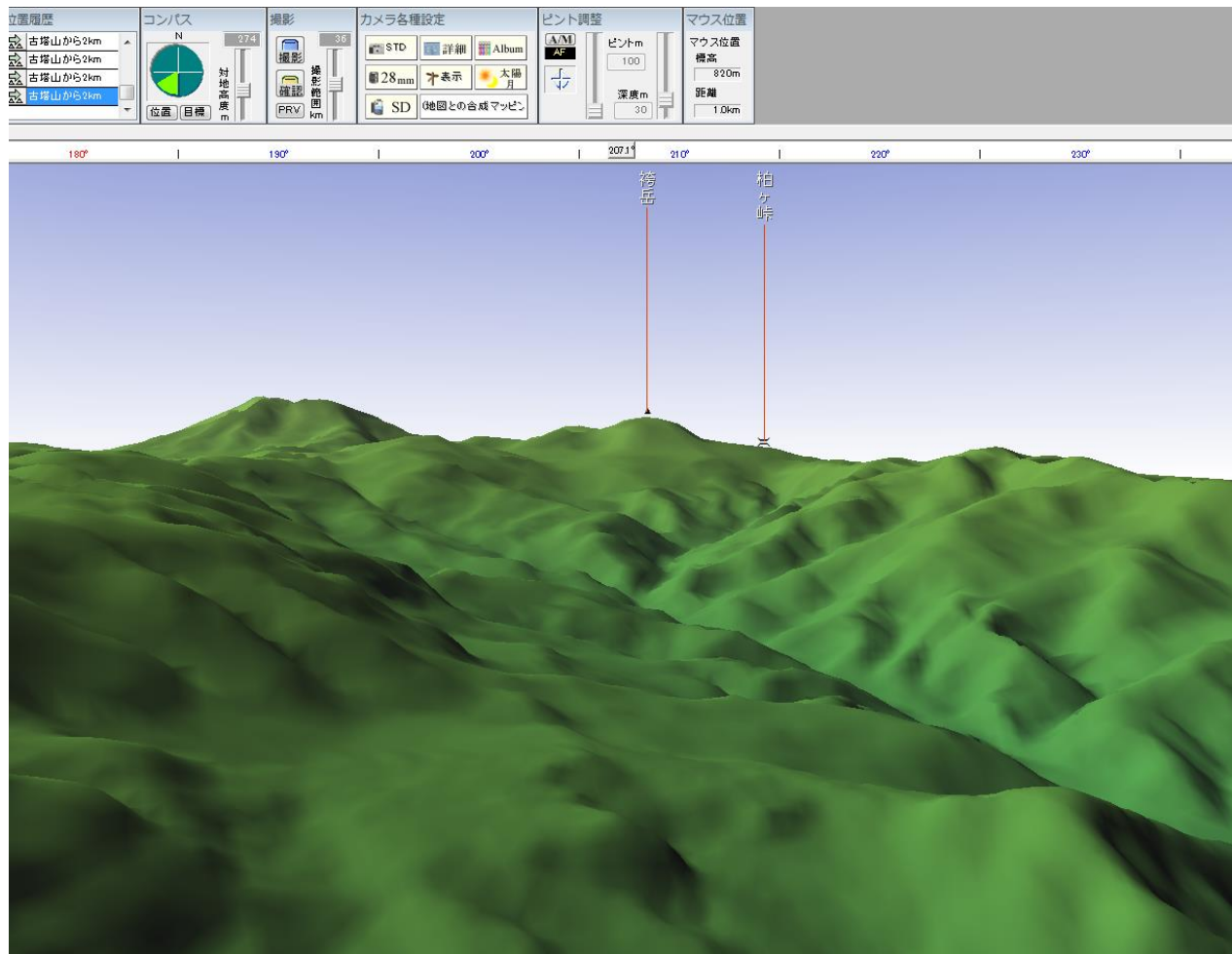
例、筑波山(女体山頂)はどこから見えるか？



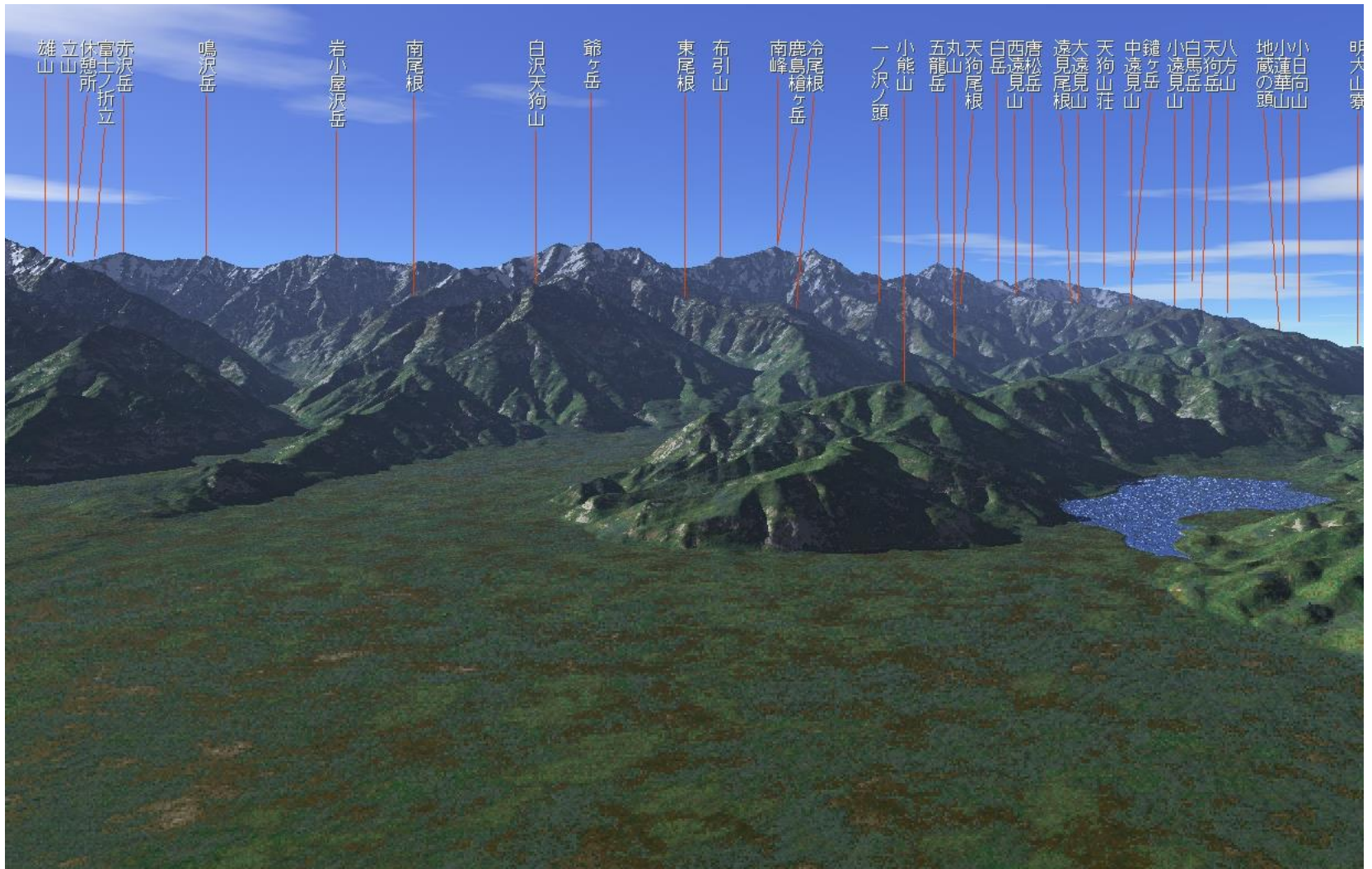


# 展望図の作成

## ・・・カシバードの機能を利用



# 例、北アルプスの景観



# ランドサット画像の表示

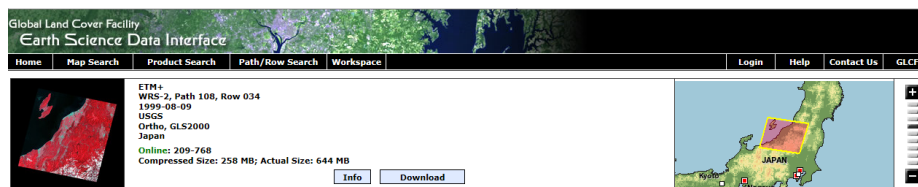
GLCF(ESDI) (メリーランド大学)

(<http://glcfapp.glcf.umd.edu:8080/esdi/index.js>)

よりデータを取得

ETM+またはTMのみ使用可能

ファイルをダウンロードし、METファイルと各バンドの  
TIFFファイルからXEMファイルを作成する



Click on an ID below to Preview and Download. Click on the preview above to see a larger browse image.

<< First< PreviousPage 1 of 1Next >>Last >>>

Search Results(2)

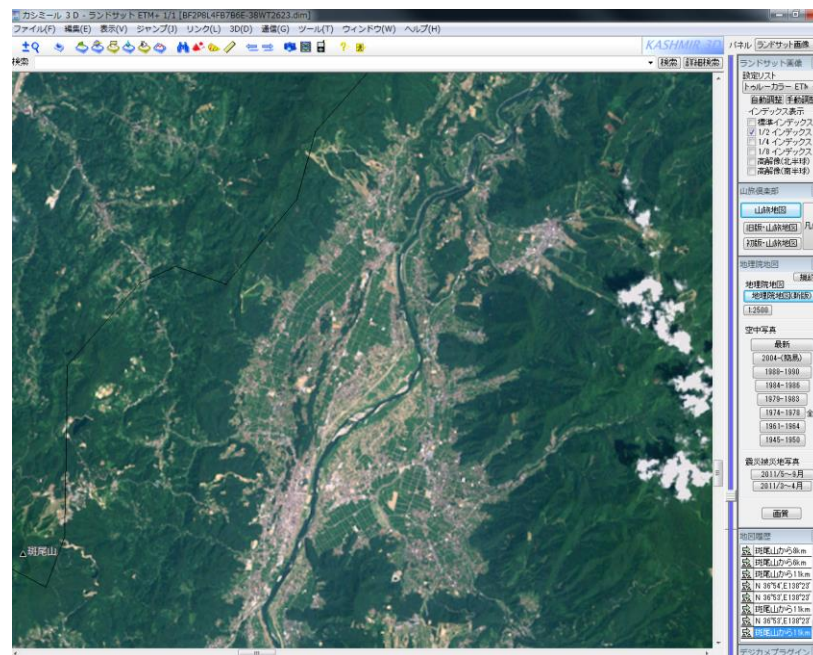
[ ID ]	Status	[ WRS: P/R ]	[ Acq. Date ]	Dataset	Producer	Attr.	Type	Location
013-548	Online	2: 108/034	1993-05-28	TM	EarthSat	Ortho, GeoCover	GeoTIFF	Japan
040-696	Online	2: 108/034	1999-08-09	ETM+	EarthSat	Ortho, GeoCover	GeoTIFF	Japan
201-606	Online	2: 108/034	1993-05-28	TM	USGS	Ortho, GLS1990	GeoTIFF	Japan
209-768	Online	2: 108/034	1999-08-09	ETM+	USGS	Ortho, GLS2000	GeoTIFF	Japan
217-527	Online	2: 108/034	2005-05-21	ETM+	USGS	Ortho, GLS2005	GeoTIFF	Japan
240-787	Replaced	2: 108/034	1999-08-09	ETM+	GLCF	Surface Reflectance	GeoTIFF	Japan
249-804	Replaced	2: 108/034	2005-05-21	ETM+	GLCF	Surface Reflectance	GeoTIFF	Japan
266-736	Online	2: 108/034	1999-08-09	ETM+	GLCF	Surface Reflectance	GeoTIFF	Japan
275-753	Online	2: 108/034	2005-05-21	ETM+	GLCF	Surface Reflectance	GeoTIFF	Japan
294-860	Online	2: 108/034	2009-10-23	ETM+	USGS	Ortho	GeoTIFF	Japan
294-861	Online	2: 108/034	2011-10-29	ETM+	USGS	Ortho	GeoTIFF	Japan

<< First< PreviousPage 1 of 1Next >>Last >>>

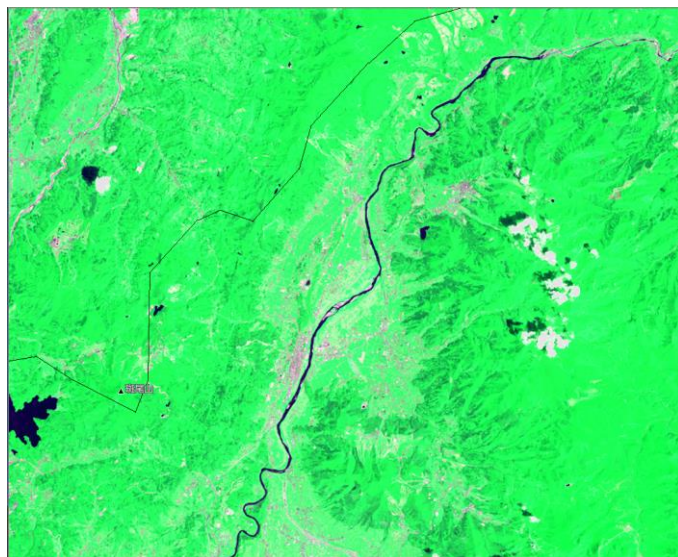
ダウンロード



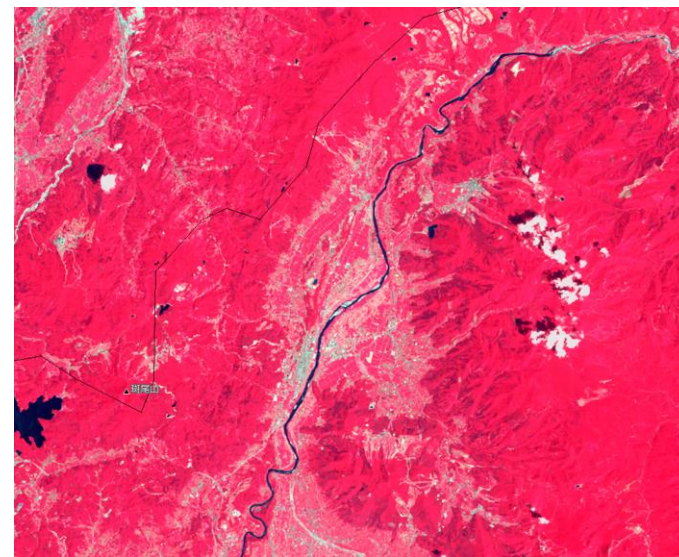
バンドの配色も  
自由に行える



トゥルーカラー

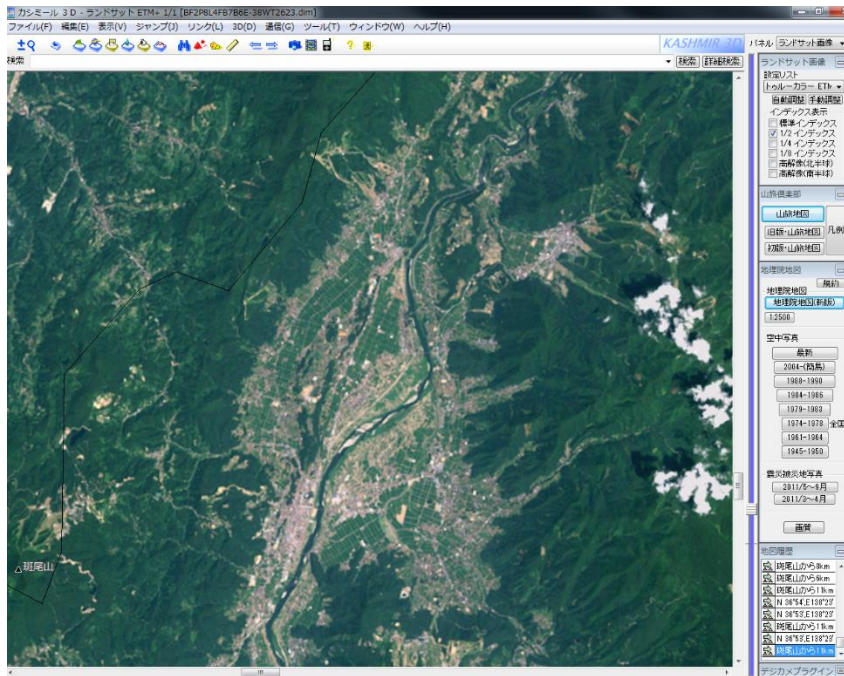


ナチュラルカラー



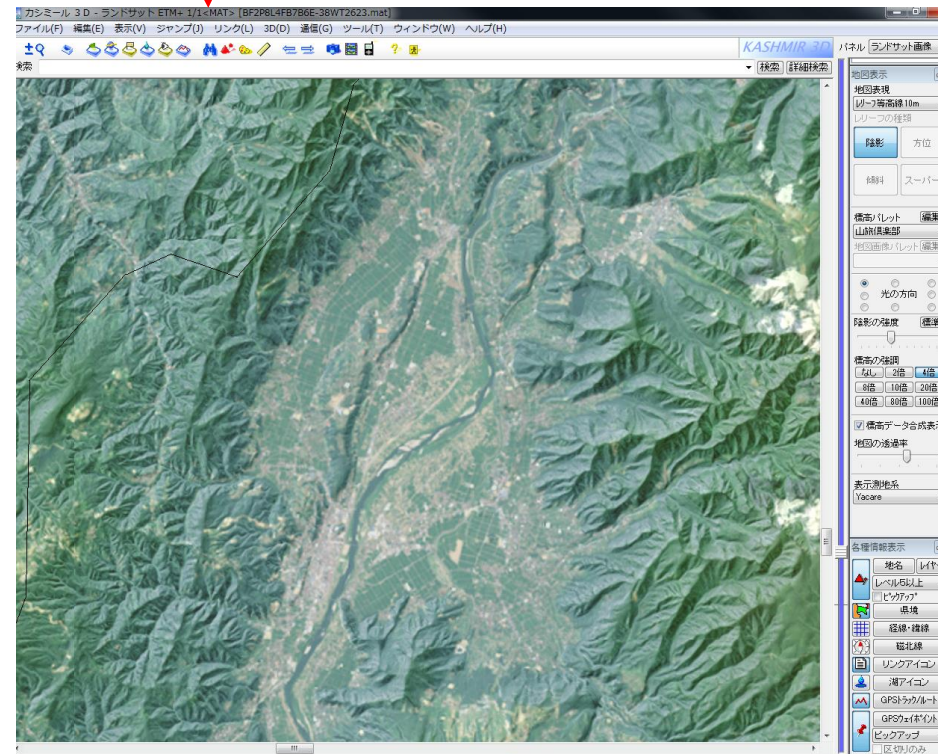
フォールスカラー





標高データ(10mDEM)と  
ランドサット画像を重ね合わせる

地図データ



標高データ

