

2012.10.25

アマゾンの日系農場でのフィールドワーク

山下 亜紀郎

山上 亜紀郎

アマゾンの日系農場でのフィールドワーク



<行程(往路)>

8月23日(木)15:55成田発 → 8月23日(木)15:30ワシントン着  
飛行機 所要時間:12時間35分

8月23日(木)18:25ワシントン発 → 8月23日(木)20:58マイアミ着  
飛行機 所要時間:2時間33分 マイアミ泊

8月24日(金)7:40マイアミ発 → 8月24日(金)12:45マナウス着  
飛行機 所要時間:5時間05分 マナウス泊

8月25日(土)11:00頃マナウス発 → 8月26日(日)5:00頃マウエス着  
船 所要時間:約18時間 船中泊

<行程(復路)>

9月5日(水)17:00頃マウエス発 → 9月6日(木)17:00頃マナウス着  
船 所要時間:約24時間 船中泊 マナウス泊

9月7日(金)15:10マナウス発 → 9月7日(金)20:25マイアミ着  
飛行機 所要時間:5時間15分 マイアミ泊

9月8日(土)8:30マイアミ発 → 9月8日(土)10:44シカゴ着  
飛行機 所要時間:3時間14分

9月8日(土)12:36シカゴ発 → 9月9日(日)15:30成田着  
飛行機 所要時間:12時間54分 日付変更線通過





マナウス

マウエス

60 km

Image U.S. Geological Survey  
© 2012 MapLink/Tele Atlas

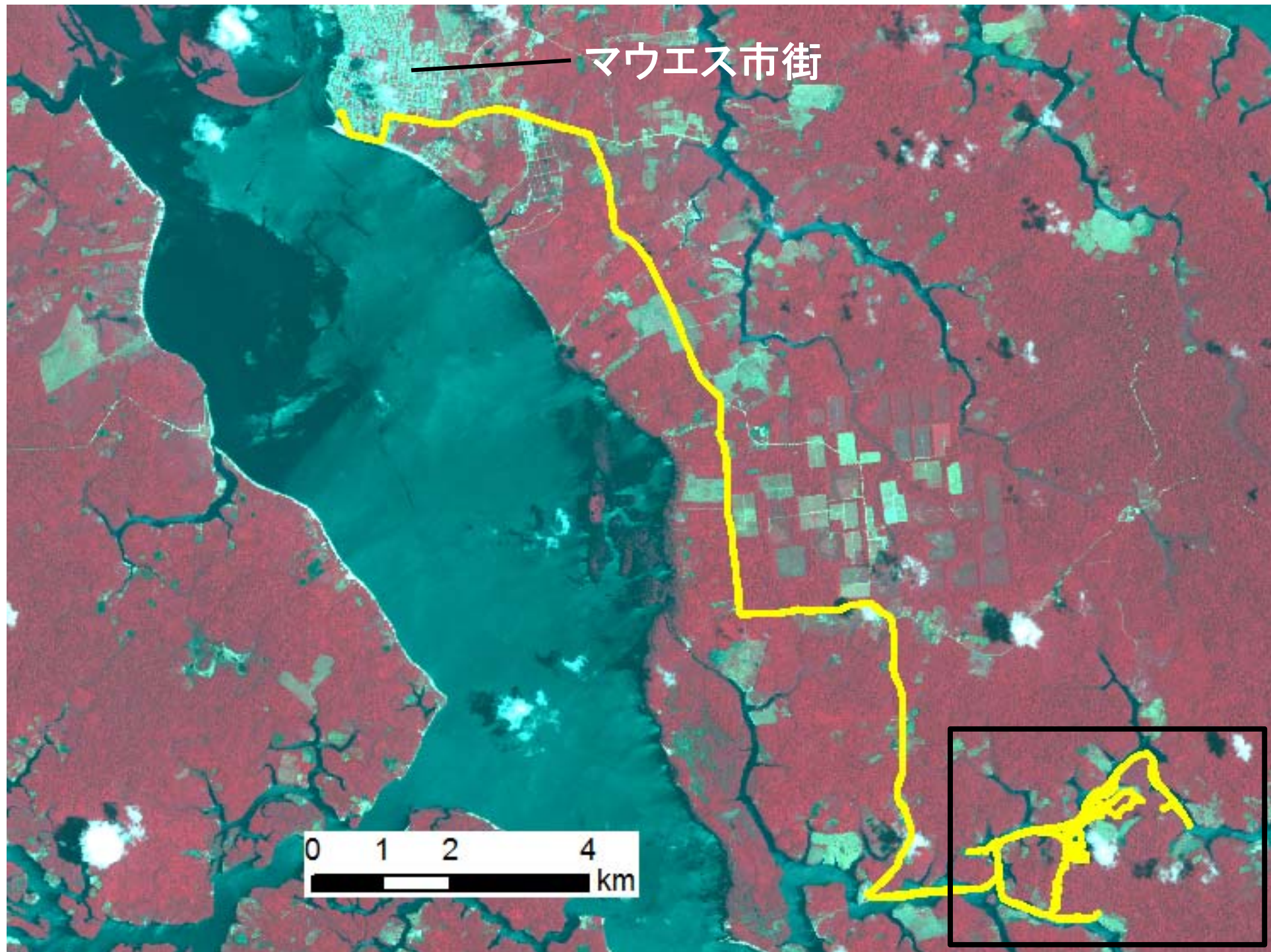
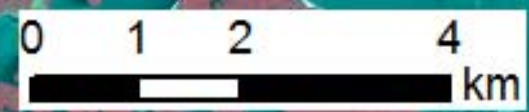
Google earth



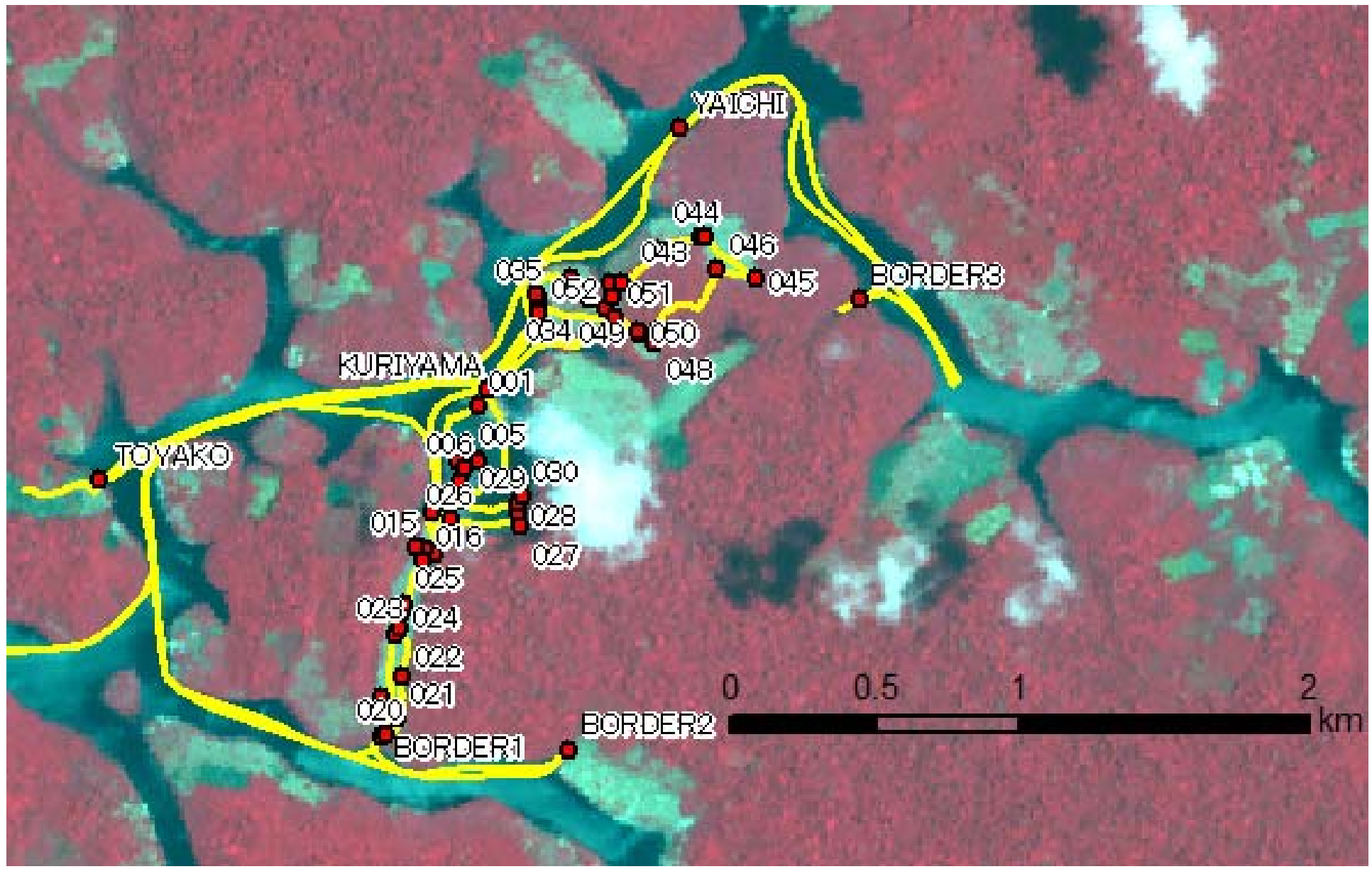


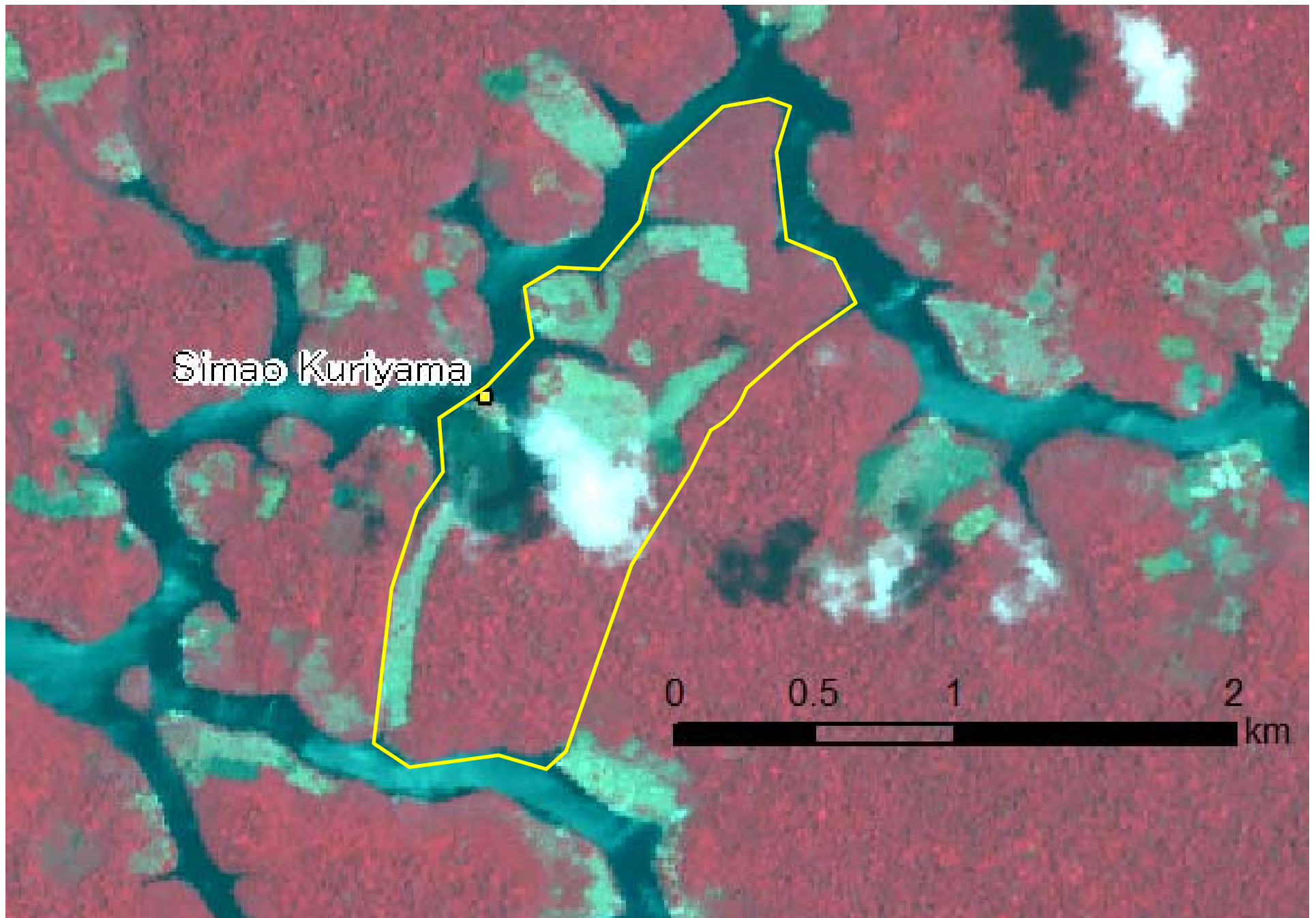


マウエス市街

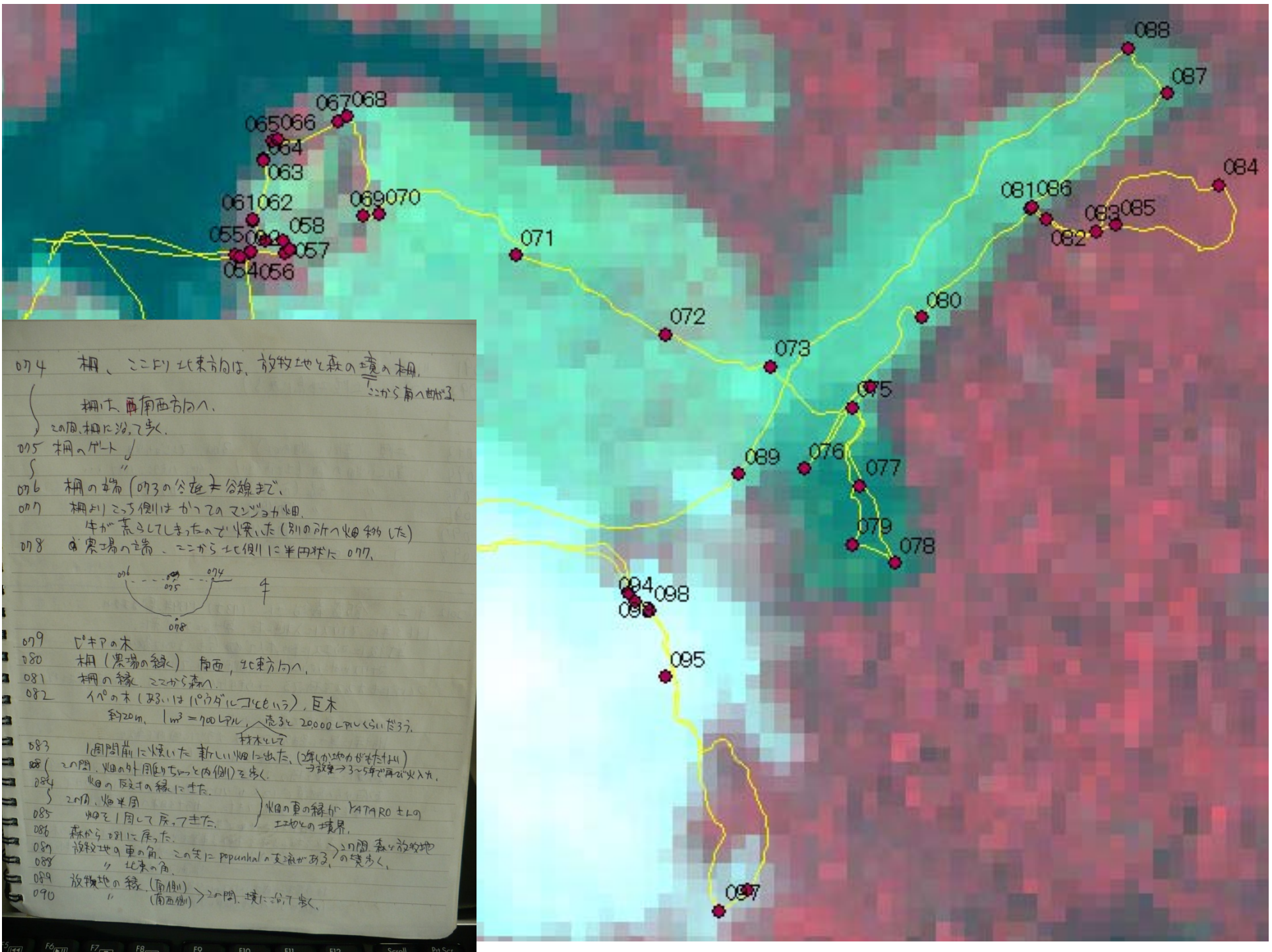




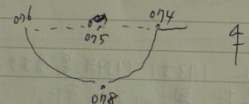


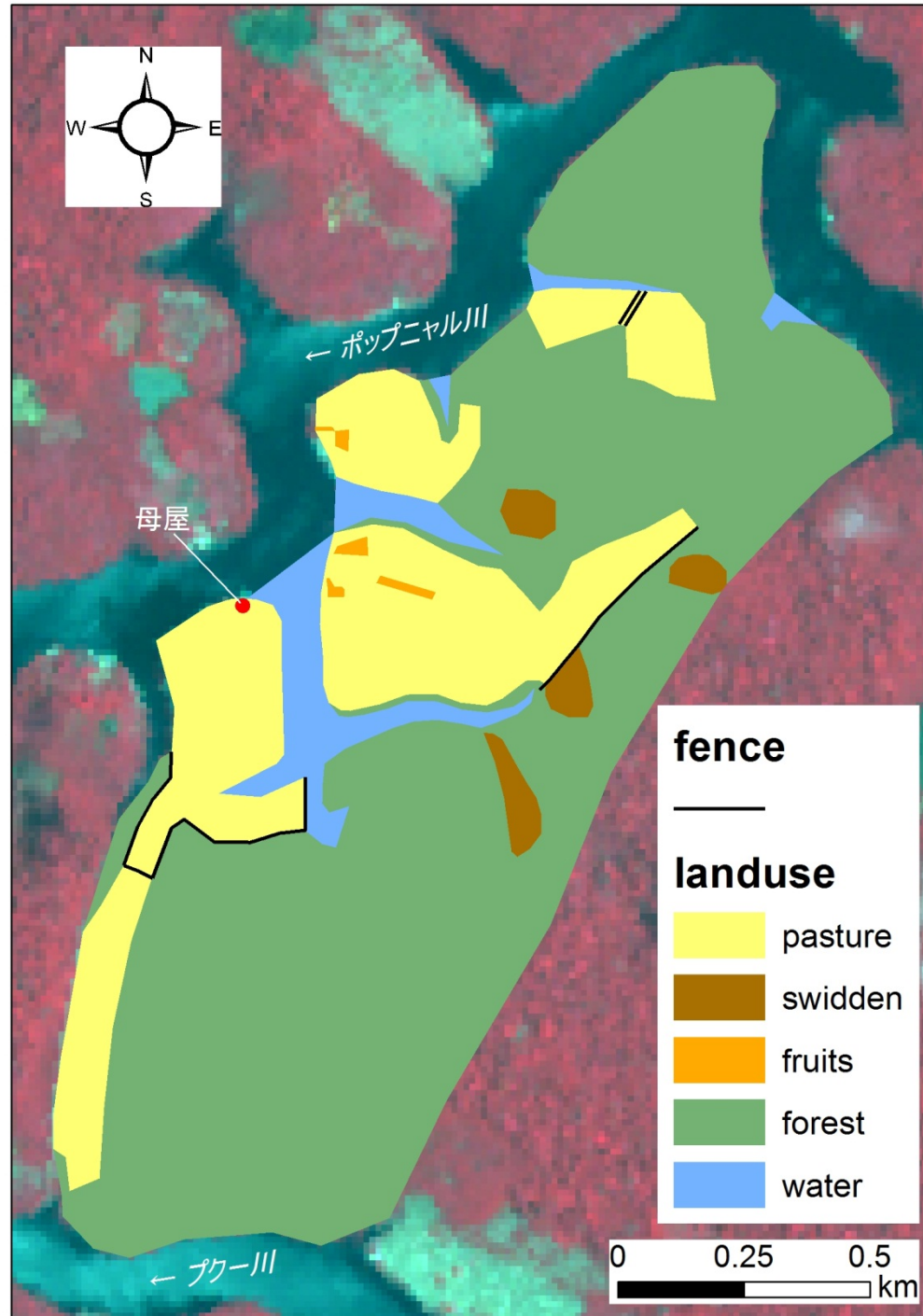




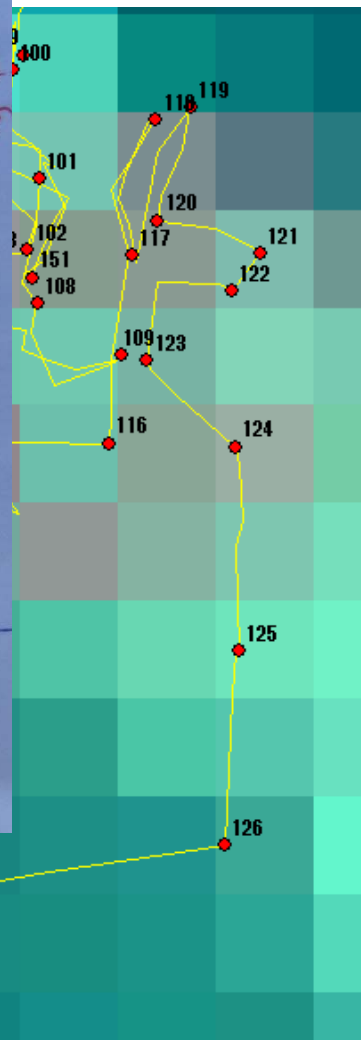
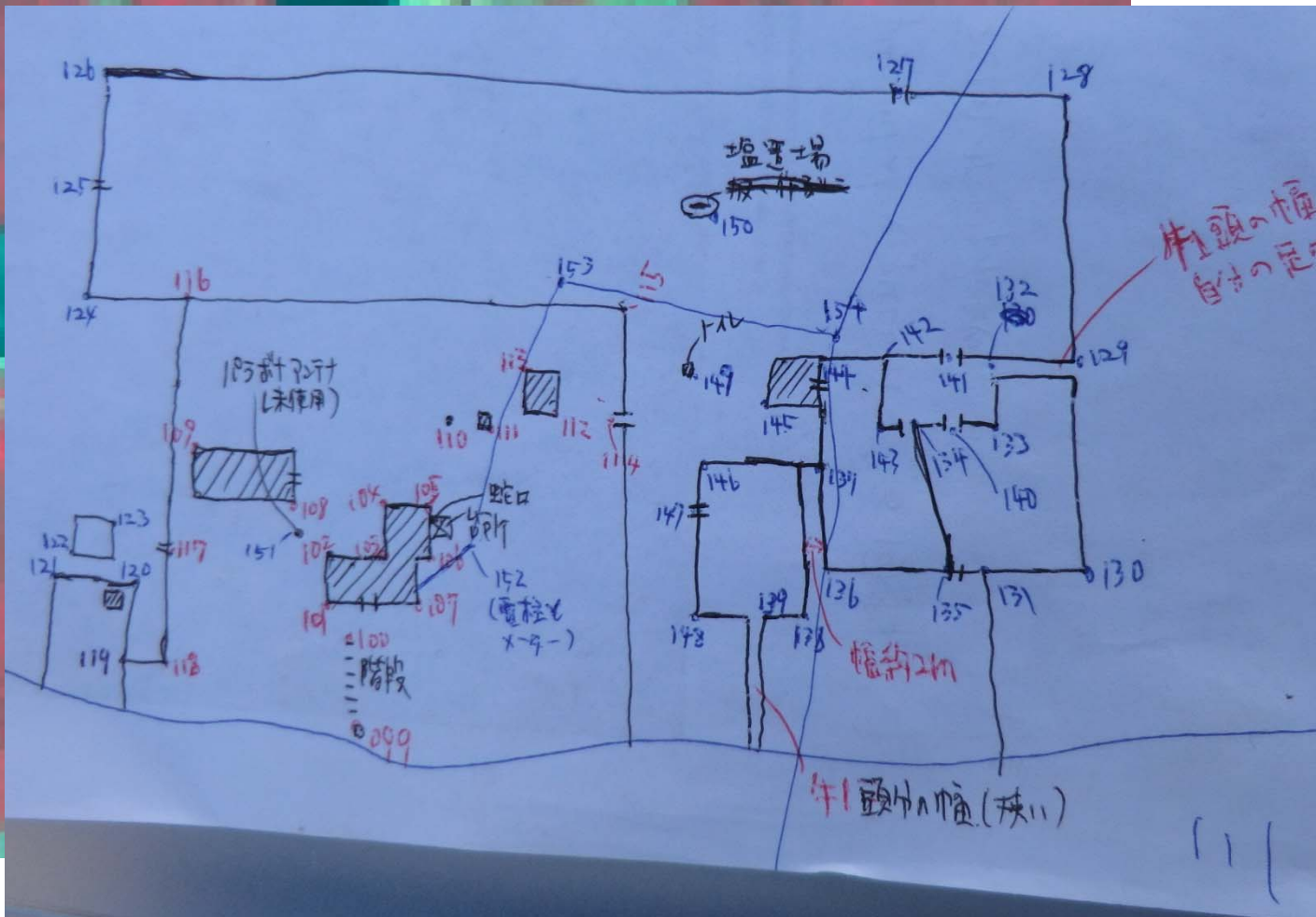


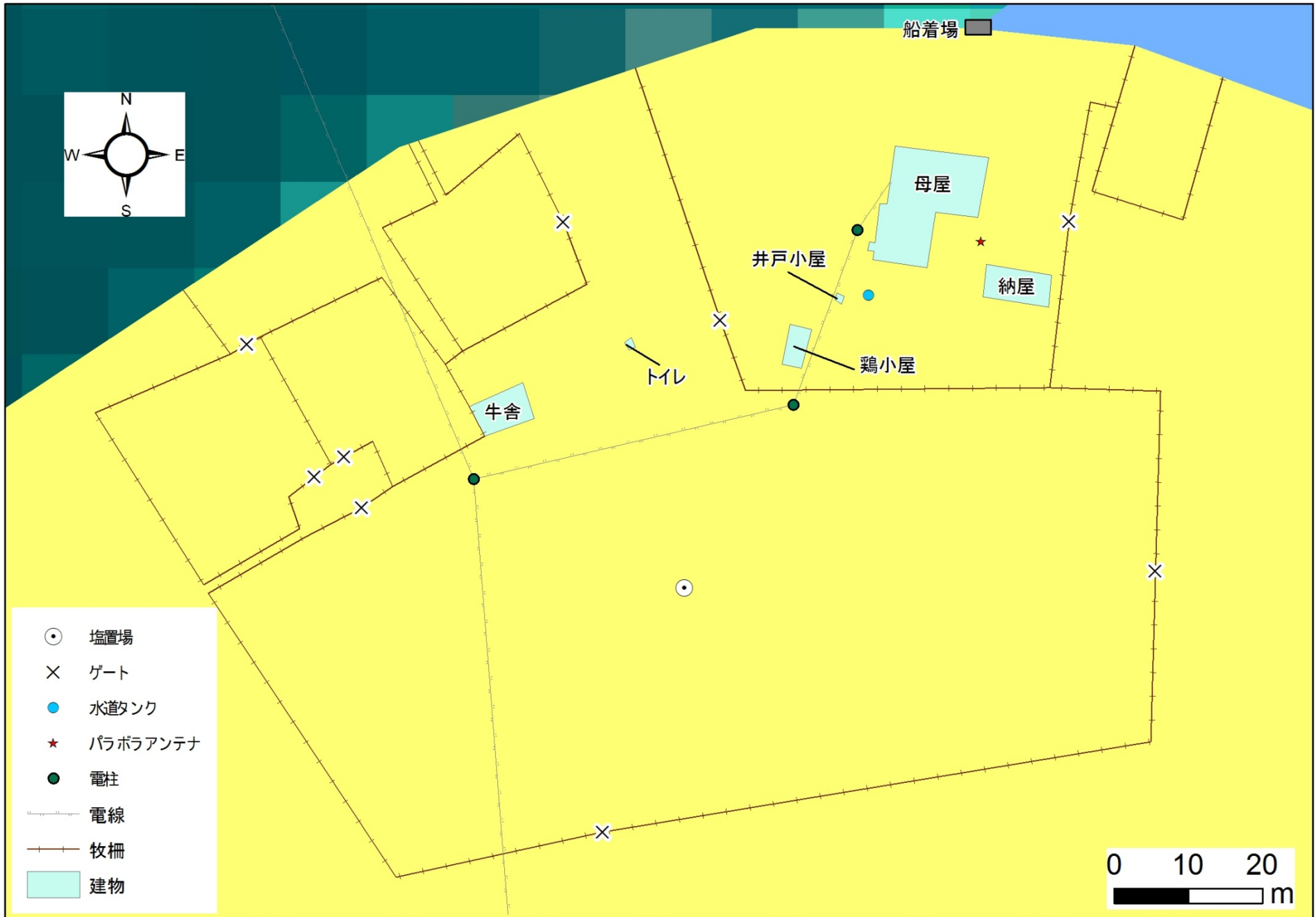
- 074 柵、ここより北東方向は、放牧地と森の境の柵、  
 柵は南西方向へ、  
 この柵に沿って歩く。  
 075 柵のゲート  
 076 柵の端 (073の谷を谷線まで)  
 077 柵をこの側はかこのマツコト畑、  
 牛が荒らしてしまったので刈った (別の所へ畑移した)  
 078 農場の端、ここから北側に半円状に 077、  
 079  
 080  
 081  
 082  
 083  
 084  
 085  
 086  
 087  
 088  
 089  
 090















おわい