

アマゾンの日系農場における
土地利用図と施設配置図の作成

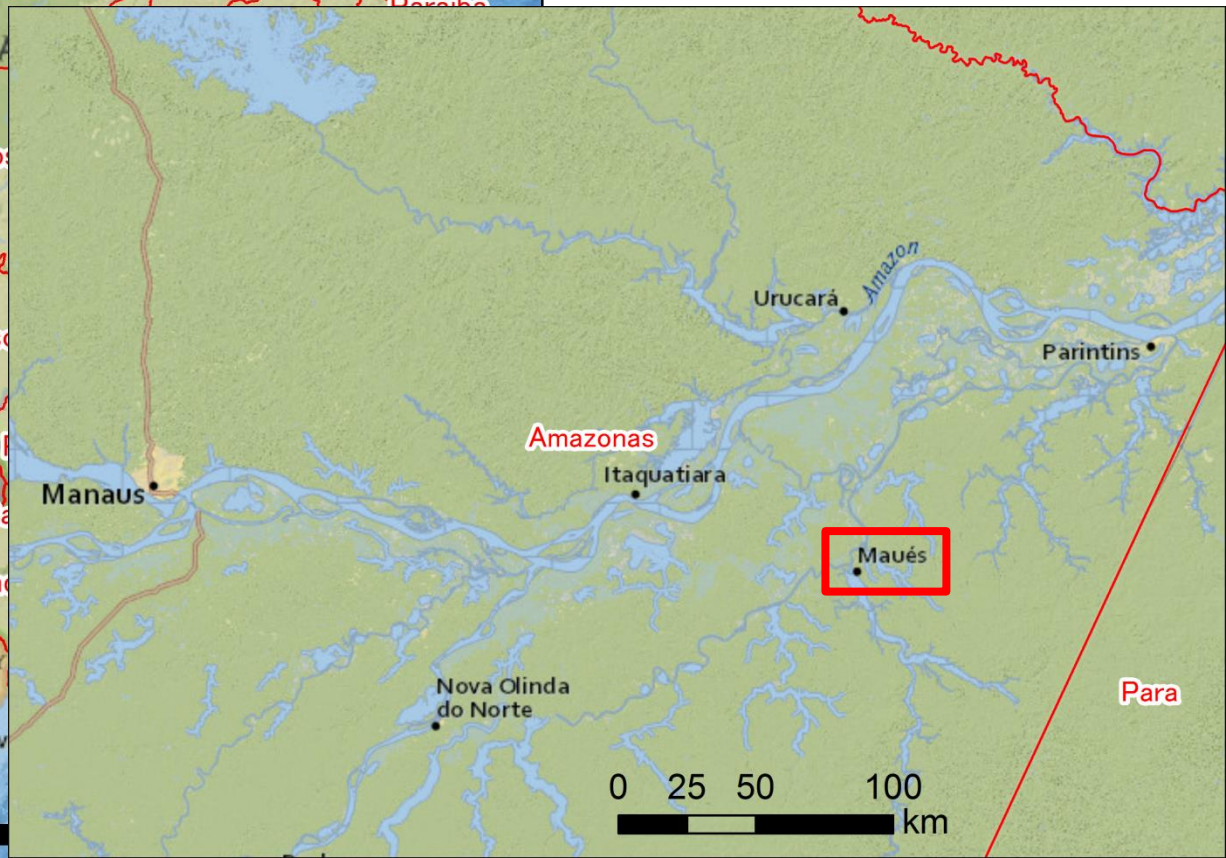
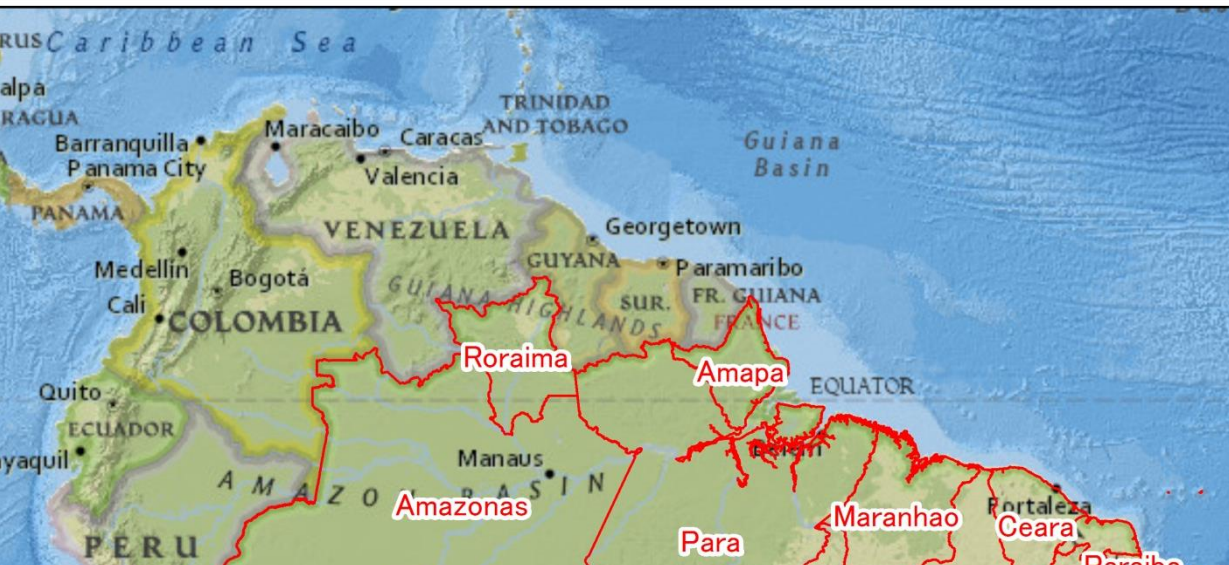
山下 亜紀郎・丸山 浩明

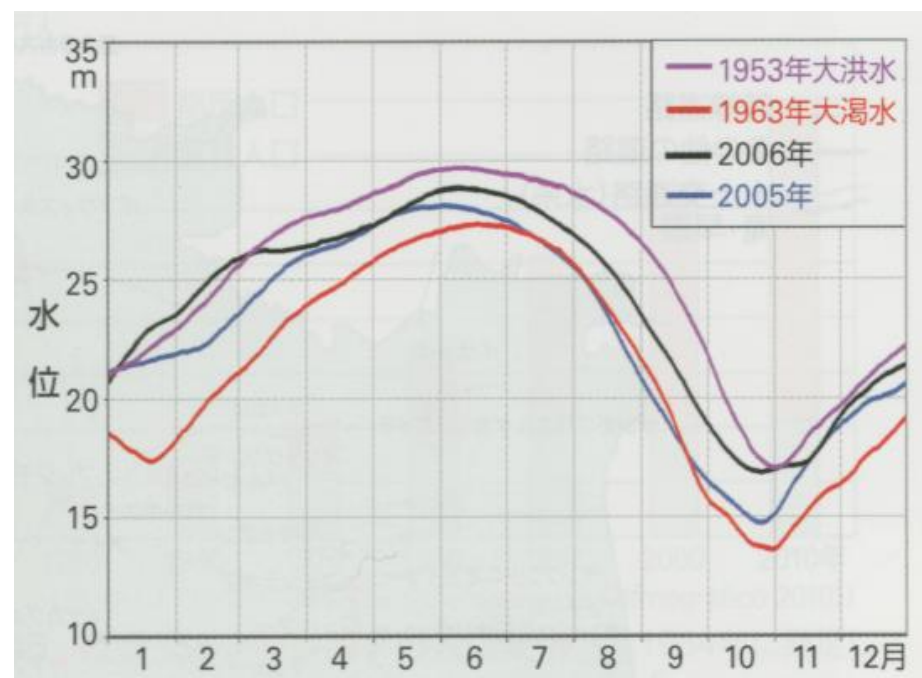
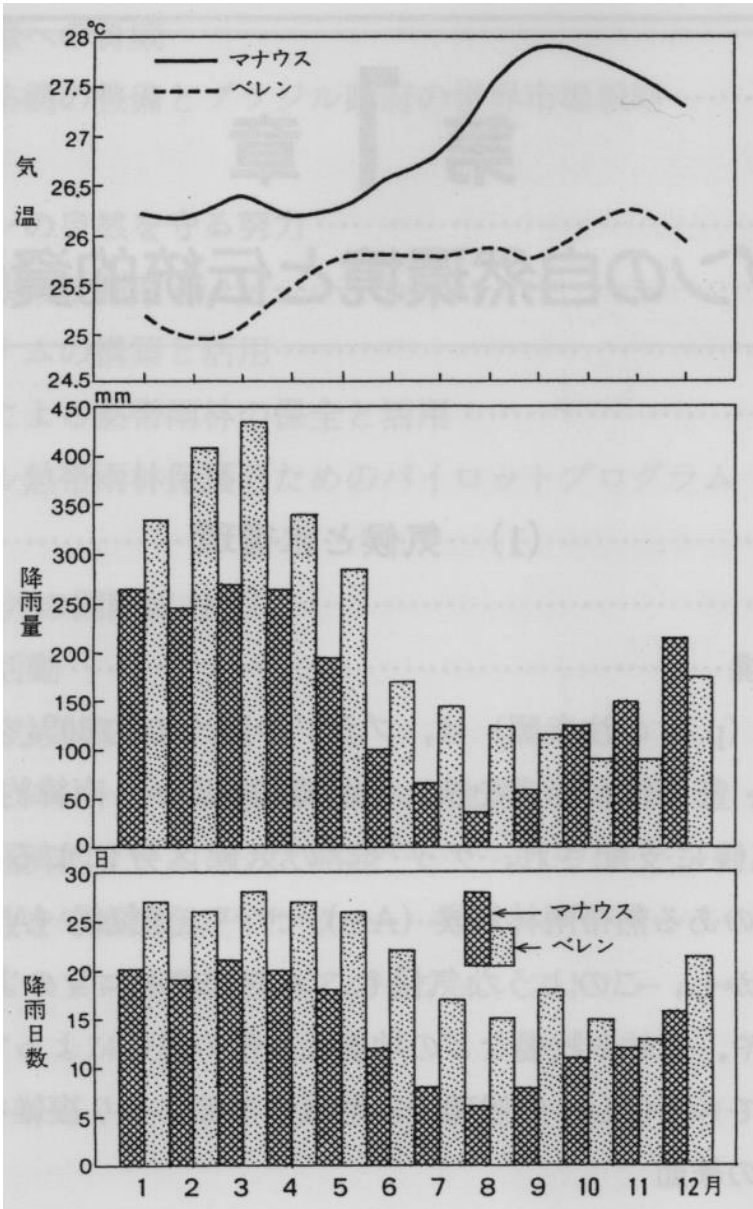
山上 亜紀郎・丸山 浩明

土地利用図と施設配置図の作成

アマゾンの日系農場における

マウエスの位置



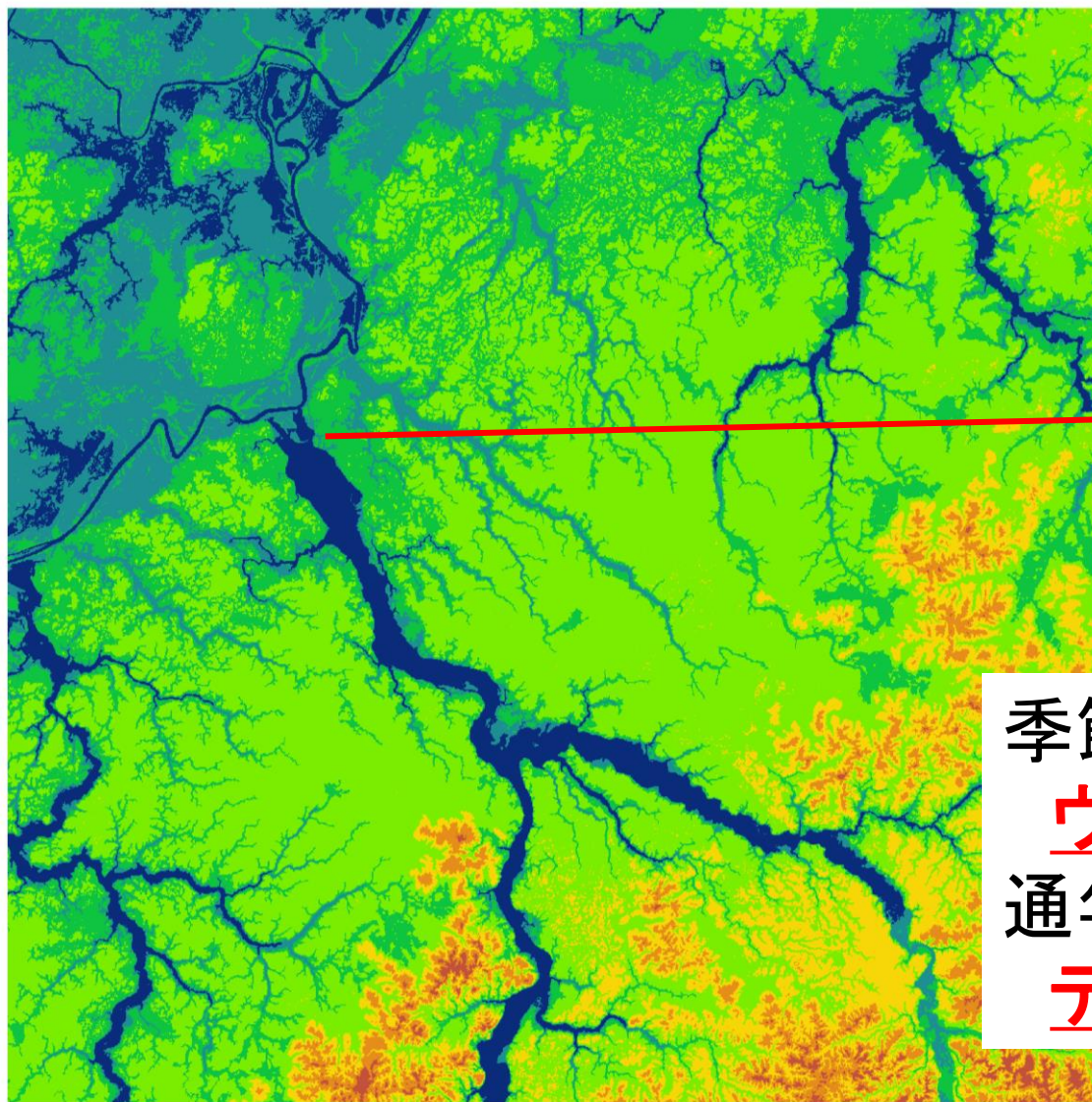


アマゾン川の水位の年変動

松本(2012)より引用

気温と降雨量の年変動

西澤ほか(2005)より引用



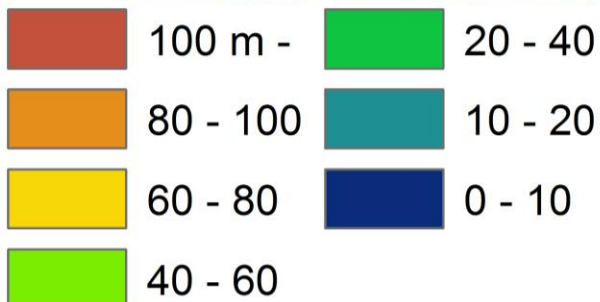
マウエス市街

季節的に浸水する低地:

ヴァルゼア

通年的に浸水しない台地:

テラフィルメ



0 5 10 20
km

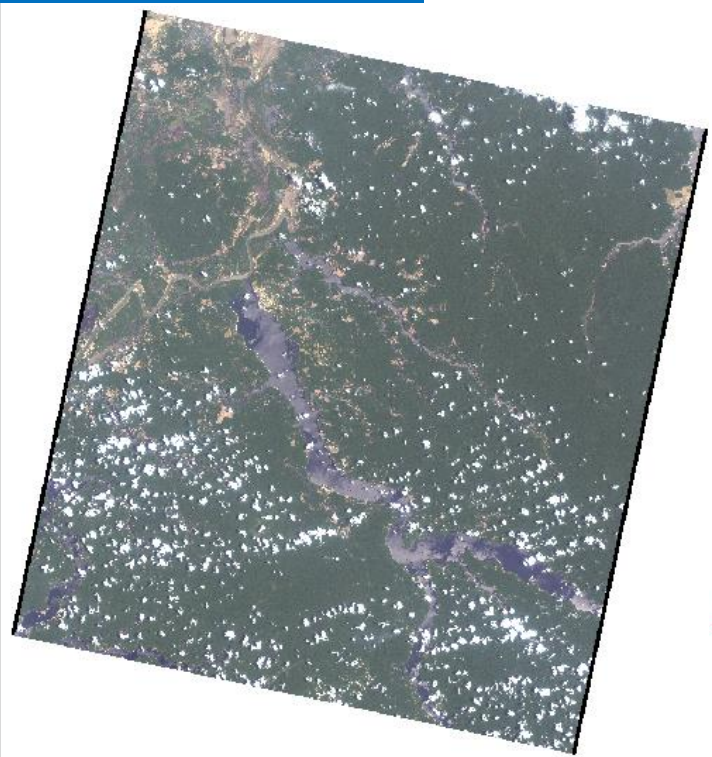
マウエス周辺地域の標高段彩図

SRTMデータより作成

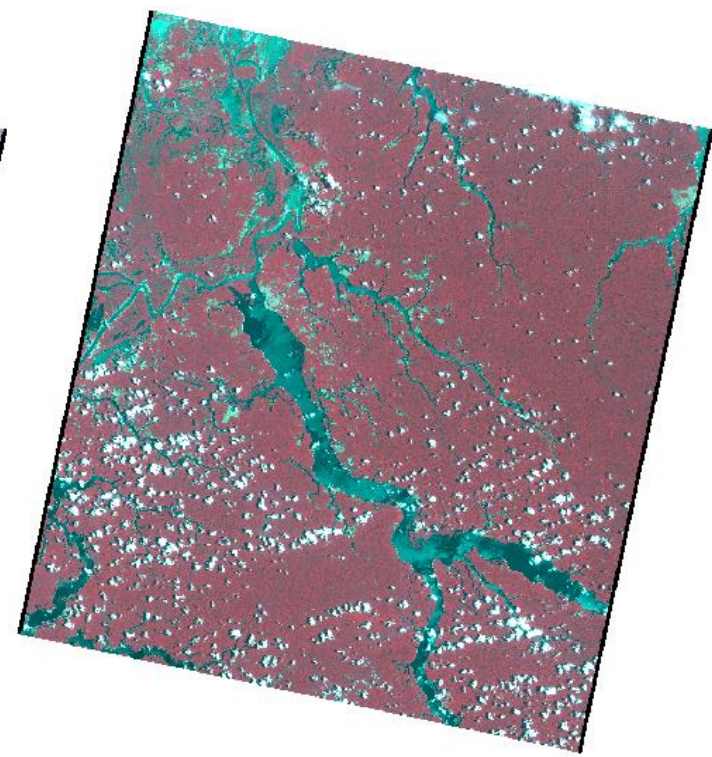
衛星画像 (ALOS AVNIR-2)

Layers

- IMG-01-ALAV2A134782730_O: band 1
Value High : 255 Low : 0
- IMG-02-ALAV2A134782730_O: band 2
Value High : 255 Low : 0
- IMG-03-ALAV2A134782730_O: band 3
Value High : 255 Low : 0
- IMG-04-ALAV2A134782730_O: band 4
Value High : 255 Low : 0



true color image
band 3: Red
band 2: Green
band 1: Blue



false color image
band 4: Red
band 3: Green
band 2: Blue

マウエス周辺地域における 主な河川の分布と 事例農場の位置

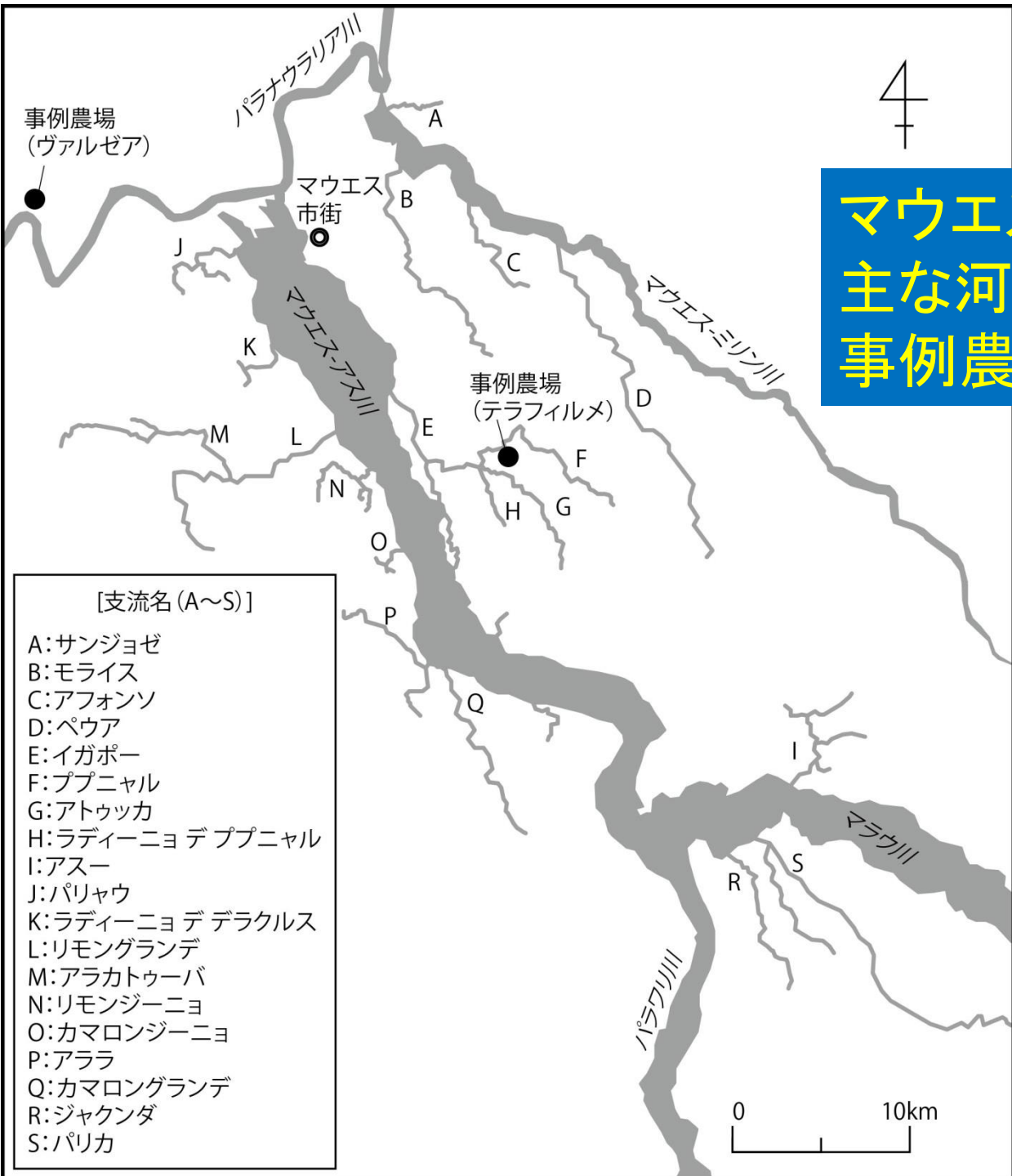
事例農場
(ヴァルゼア)

マウエス
市街

事例農場
(テラフィルメ)



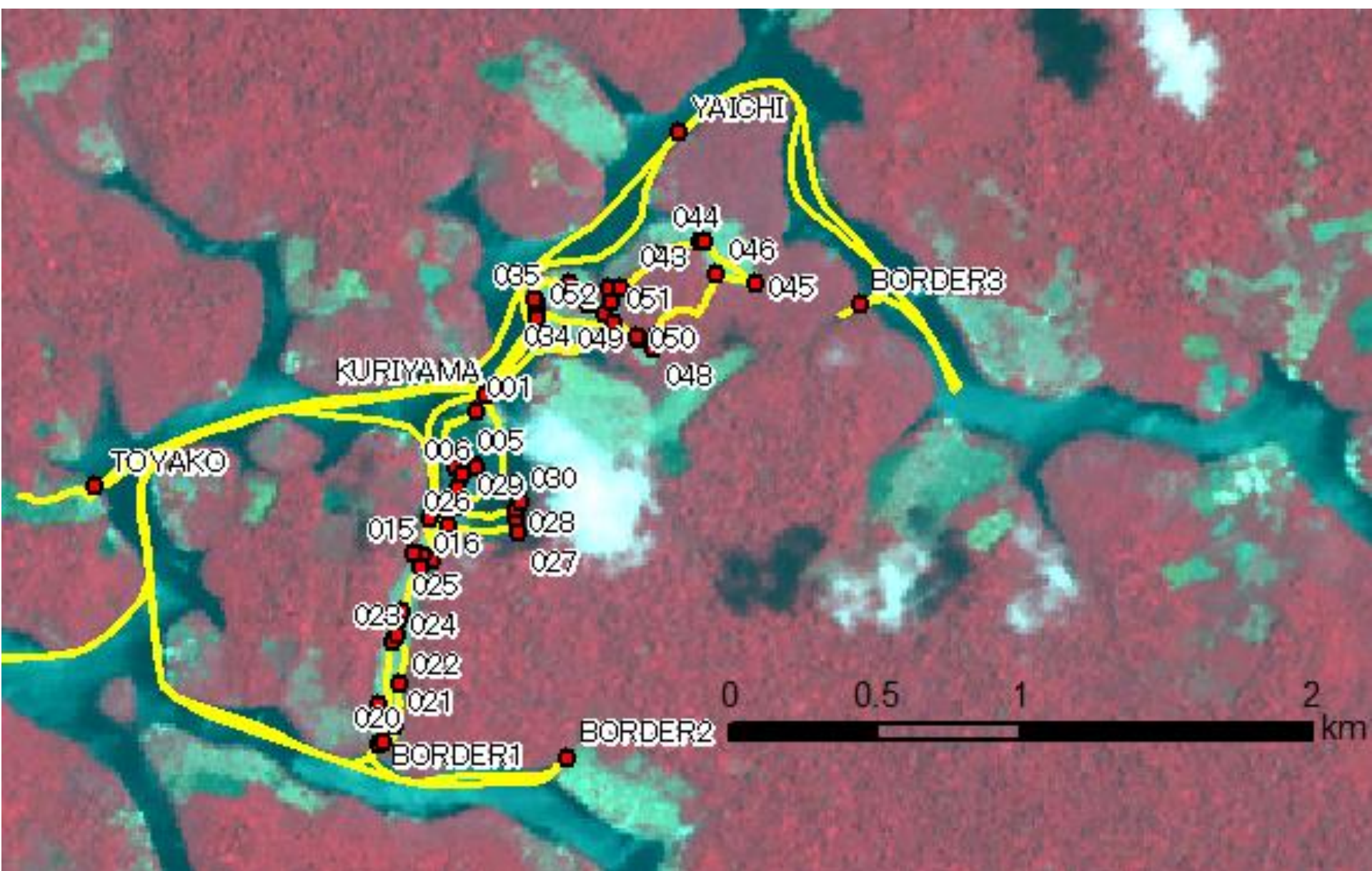
- [支流名 (A~S)]
- A: サンジョゼ
 - B: モライス
 - C: アフォンソ
 - D: ペウア
 - E: イガポー
 - F: プブニャル
 - G: アトゥッカ
 - H: ラディーニョ デ プブニャル
 - I: アスー
 - J: パリャウ
 - K: ラディーニョ デ デラクルス
 - L: リモングランデ
 - M: アラカトゥーバ
 - N: リモンジーニョ
 - O: カマロンジーニョ
 - P: アアラ
 - Q: カマロングランデ
 - R: ジャクンダ
 - S: パリカ

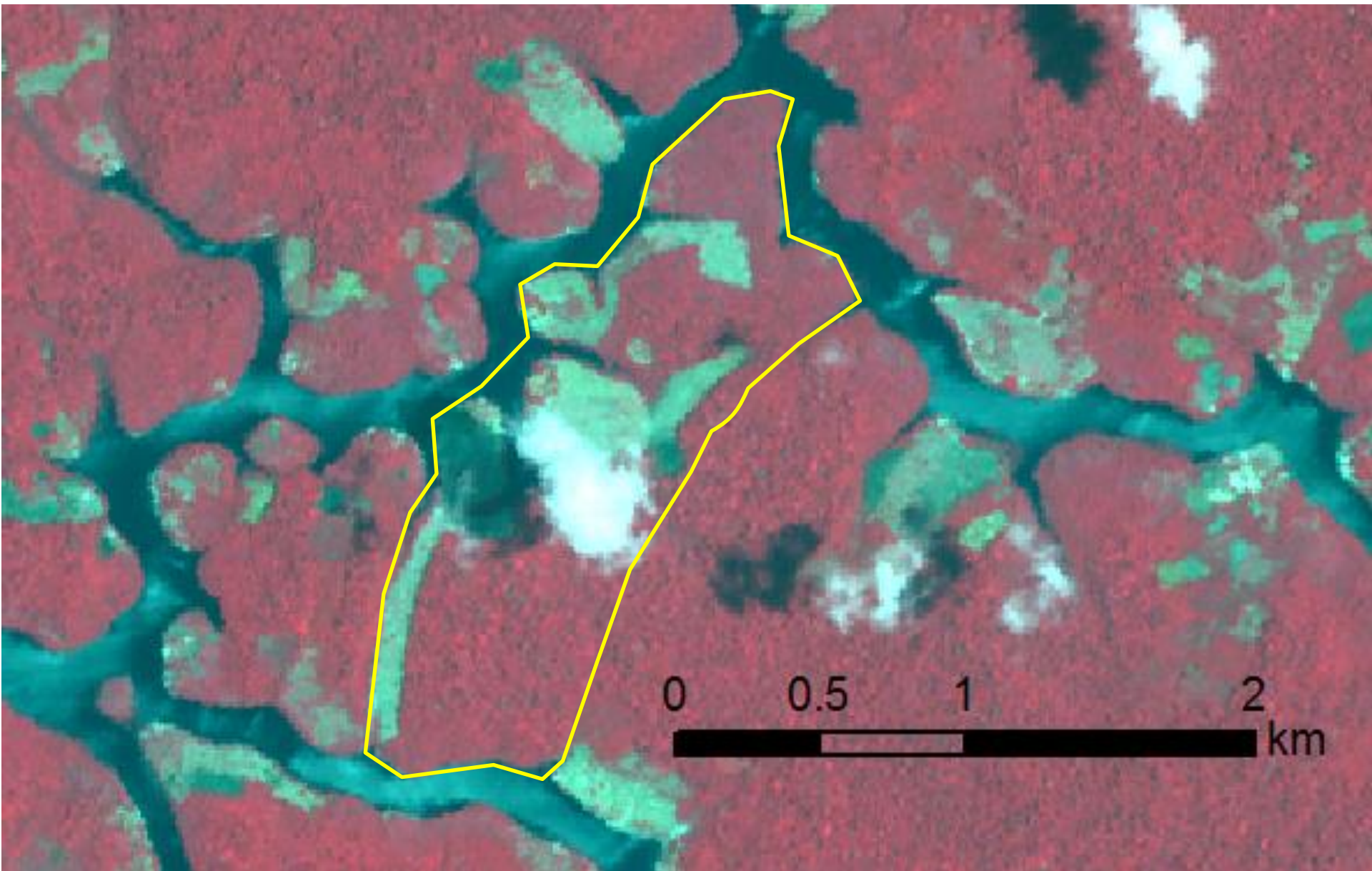


マウエス市街

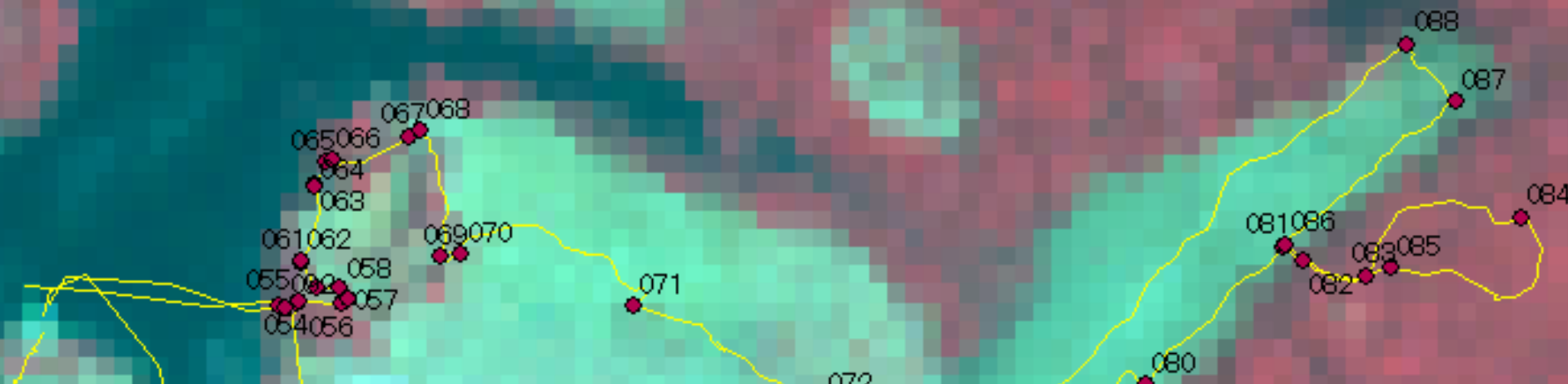
0 1 2 4 km











- 074 柵、ここから北東方向は、放牧地と森の境の柵、
 柵は西南西方向へ、
 この柵に沿って歩く。
 075 柵のゲート
 柵の端 (073の谷と谷線まで)
 077 柵のここ側はかつてのマンゴの木。
 牛が荒らしてしまったので刈った (別の所へ移した)
 078 農場の端、ここから北側に半田様は 077、
-
- 079 石灰の木
 080 柵 (農場の線) 南西、北東方向へ。
 081 柵の線、ここから森へ。
 082 イノの木 (あるいはイノダにコケイロ)、巨木
 約20m、1m² = 700L、高さ2000Lくらいは30m。
 材木として
- 083 1週間前に刈った新しい畑に出た。(2年分は刈りかたす)
 084 この畑、畑の外周の土と内側)を歩く。
 畑の反対側の縁に土。
 085 2つの畑半周
 畑を1周して戻ってきた。
 086 森から2回に戻った。
 087 放牧地の東の角、この先にpopunkalの支流がある、
 088 北東の角、
 089 放牧地の縁 (南側)
 090 " (南西側) → 2つの境に沿って歩く。





