

ゼンリン電子地図帳 Zi professional 7 の紹介

空間情報科学分野 M1 曾我俊生



Zi professional 7 の特徴

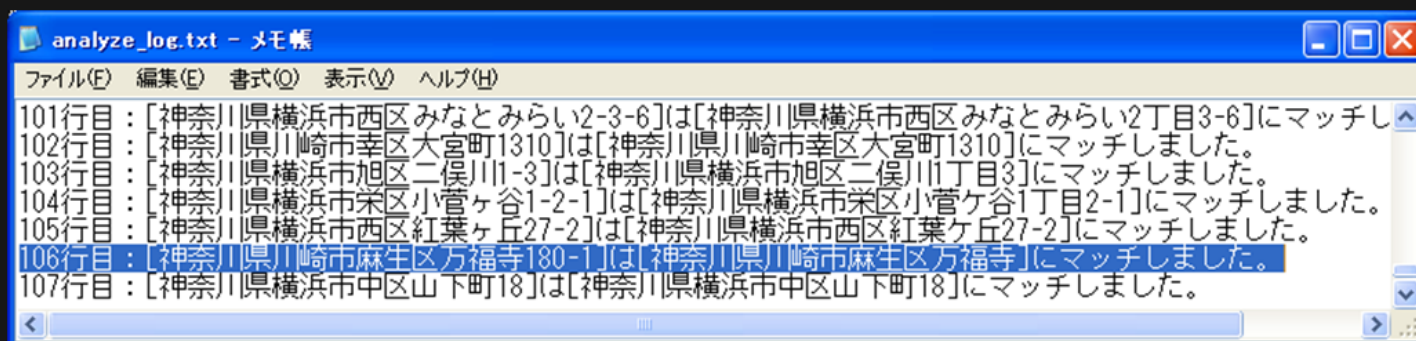
- アドレスマッチング
- 主題図の作成
- 範囲抽出
- 属性検索
- 計測機能(距離, 時間, 面積)
- その他

アドレスマッチング

- 地図上にcsvないしテキストファイルを取り込むことが出来る.
- アドレスマッチングには、「住所」「電話番号」「郵便番号」「緯度経度」のいずれかを使用できる.
- 「住所」を用いる場合...
市街地図収録都市ならば、〇丁目〇番〇号まで
それ以外では、番地までのマッチング
- 「緯度経度」を用いる場合、測地系を設定し...
度分秒(139° 41' 41")や
度単位(139.694722)等に対応できる

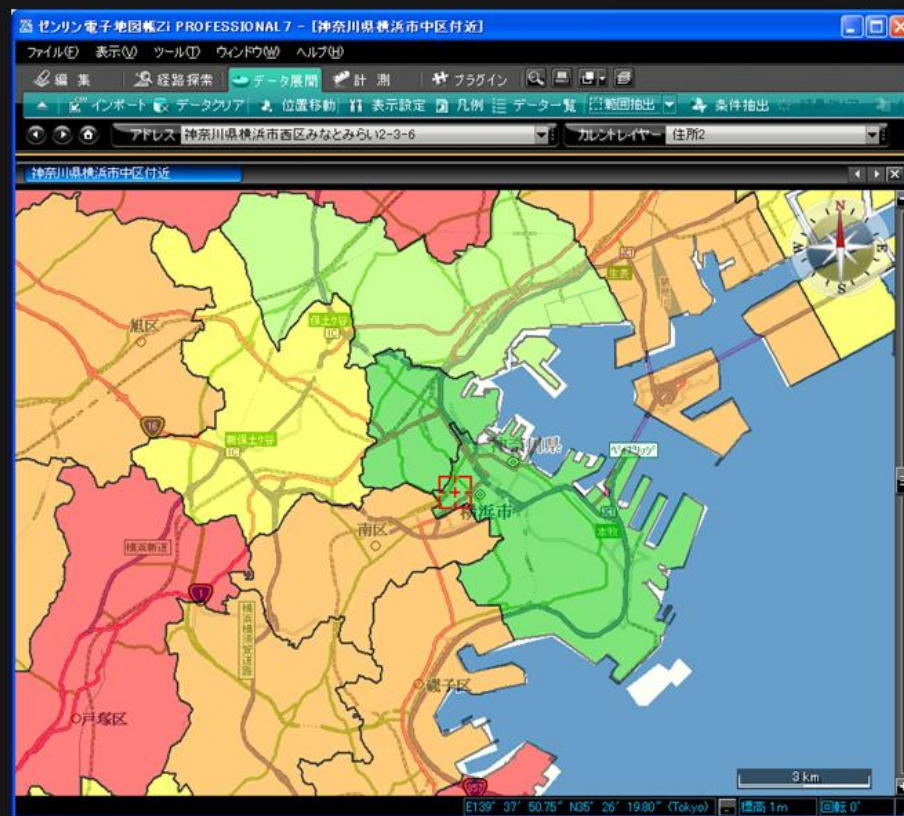
アドレスマッチングの精度

- 電子地図帳であるので、住所によるマッチング率は比較的高い。



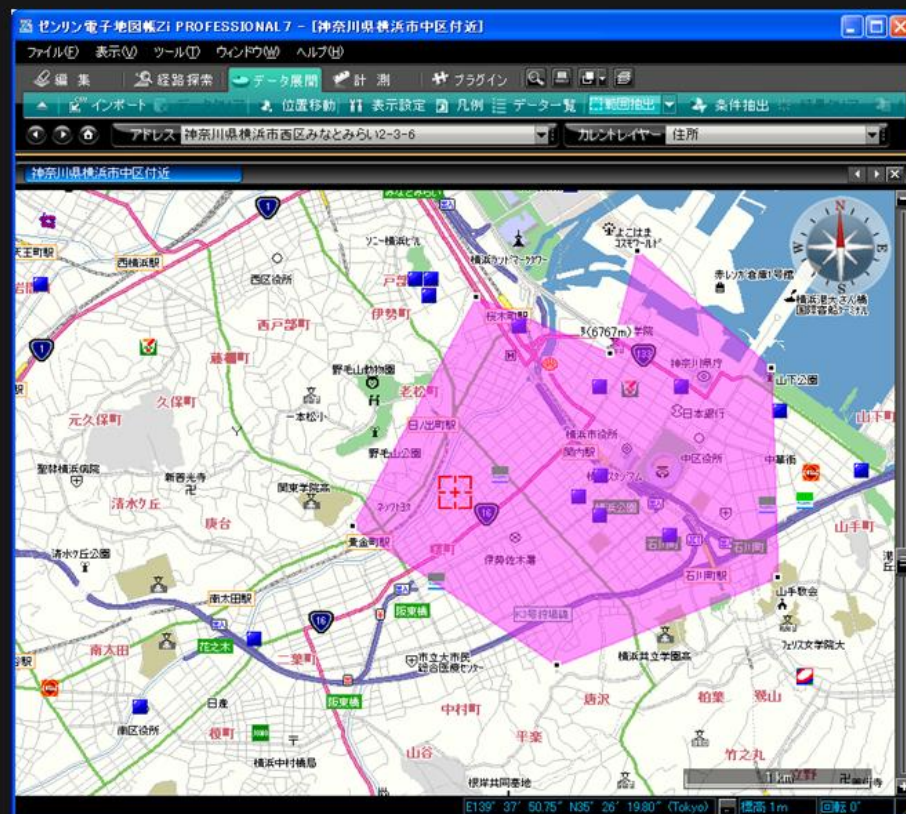
主題図作成

- 単一シンボル
- 個別値
- 等級色
- 等級シンボル
- チャート
(パイ, バー/カラム, スタック)
- メッシュ表示
(データの件数をもとに
約10km四方, 約2.5km四方,
約1.25km四方, 約1km四方で表示)



範囲抽出

- 任意の図形を描き、その範囲内にあるデータを抽出できる.
- 抽出結果は属性テーブルのような形で、確認できる. csv出力可能.



属性検索

- 検索条件を入力することで、該当データを抽出可能。
- 属性テーブル上で選択し、該当箇所を抽出するといった事は出来ない。

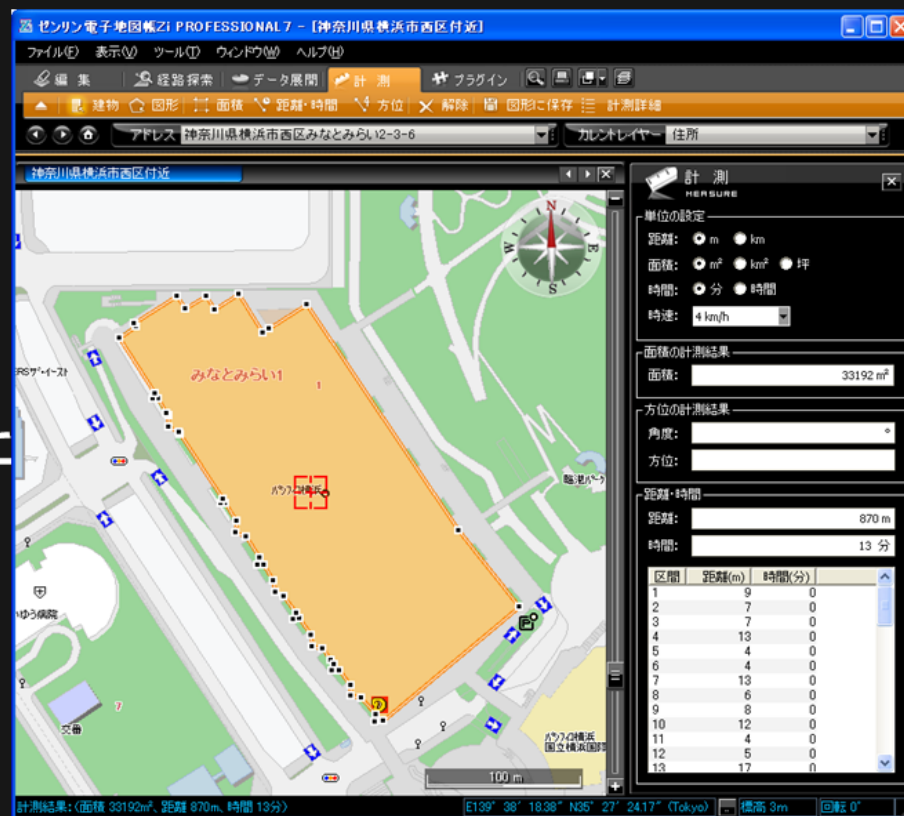


計測機能

- 建物面積の計測
- 指定範囲面積の計測
(m^2 , km^2 , 坪)
- 距離・時間の計測

「距離」はユーザーが作成した
任意の折れ線を計測する。

「時間」は移動時速を設定
することで計測。
($1\text{km/h} \sim 200\text{km/h}$ まで対応)

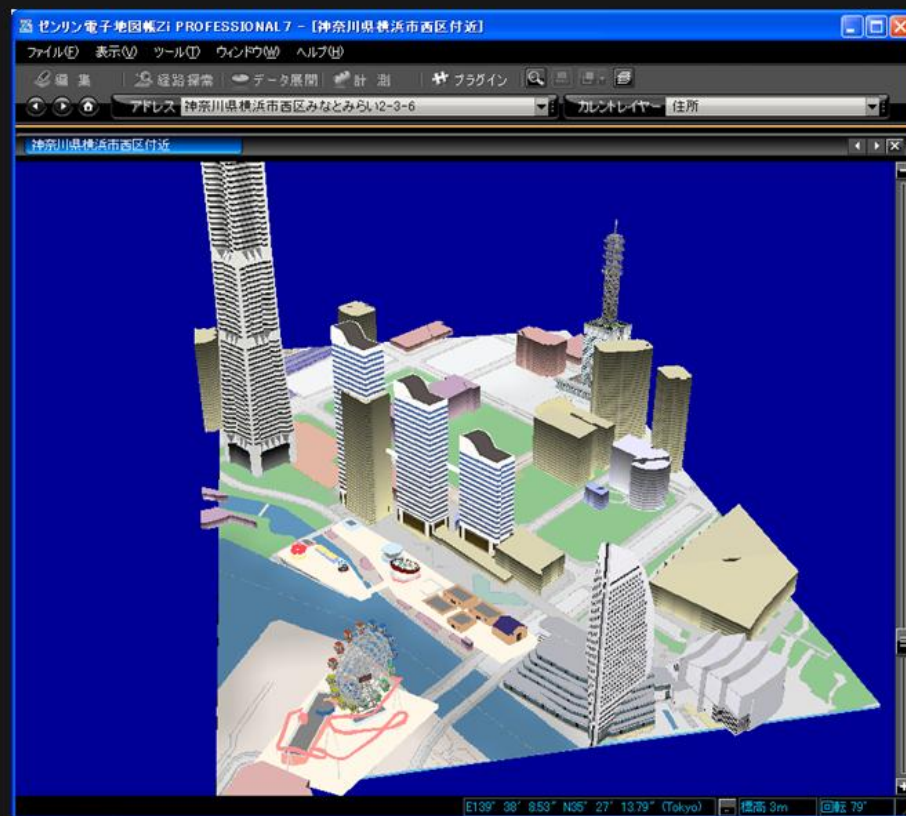


(面積33192m², 距離870m, 時...)

その他

- 地図表示は3Dにも対応。
また地図の表示設定も変更できる。
- ジョルダンの「乗換案内」を
インストールすることにより、
電車の経路検索が可能。
- GPSレシーバーとの連携
ノートパソコンにGPSレシーバーを
接続して、測位した位置情報を
地図上に表示。

また、現在地をアイコン表示し、
移動中に随時位置情報を登録できる。



おわりに

- 主題図作成はウィザードに従うだけで作成できる。
ただし凡例の種類や大きさが自由に換えられない...など、
(Arcと比較して)操作に制限があるため、
変化のある地図を作成するのには不向き。
- 「地図帳」であるので、アドレスマッチングが比較的容易。
また、道路・線路・建物・等高線...など豊富なデータを収録。
- 標準価格:31290円

動作環境:
(推奨)

OS	Windows Vista, XP, 2000
CPU	Vista: 1GHz以上, XP: Pentium4以上
メモリー	Vista: 1GB, XP: 512MB
ハードディスク	1.4GB以上の空き容量 (フルインストールの場合は約14GB)